

PARA LA ADQUISICIÓN DE VESTUARIO Y UNIFORMES PARA LOS TRABAJADORES DE LOS SERVICIOS DE SALUD DEL ESTADO DE COLIMA.

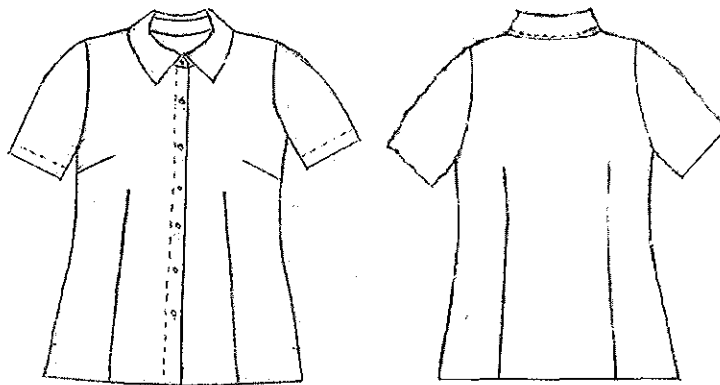


PARTIDA 26

SERVICIOS DE SALUD DE COLIMA

CATALOGO DE UNIFORMES

**BLUSA PARA DAMA
ADMINISTRATIVO**



DESCRIPCIÓN:

BLUSA MANGA CORTA, FRENTE DE 2 PIEZAS, 4 PINZAS AL FRENTE 2 VERTICALES Y 2 DEL COSTADO AL BUSTO, 7 BOTONES AL FRENTE NO. 20, CUELLO Y PIE DE CUELLO CON ENTRETELA, ABERTURAS EN LOS COSTADOS.

ESPALDA DE UNA PIEZA CON 2 PINZAS VERTICALES UNA DE CADA LADO, BASTILLA CON FALDON RECTO.

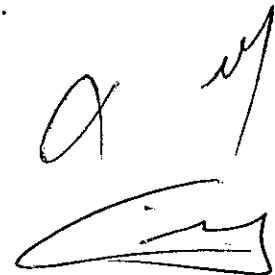
LOGOTIPO BORDADO SSA COLIMA FRENTE SUPERIOR IZQUIERDO COLOR AZUL MARINO.

PRESENTAR MUESTRA FISICA TALLA 34.

MATERIAL: PREMIER O PREMIUM COLOR BLANCO/001 PARA LA PRIMERA ENTREGA Y COLOR GRIS/1008 PARA LA SEGUNDA ENTREGA.

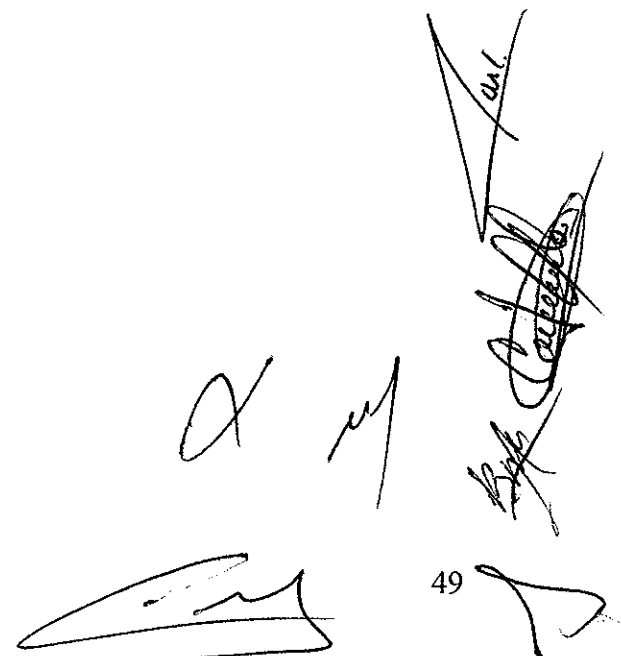
COMPOSICIÓN: 53.2% POLIÉSTER 46.8% ALGODÓN +-3%.

PESO: 126 GRS/M2 +-3%.



SECRETARÍA DE SALUD Y BIENESTAR SOCIAL A/1
DIRECCIÓN ADMINISTRATIVA
SUBDIRECCIÓN DE ADQUISICIONES Y SERVICIOS GENERALES
DEPARTAMENTO DE ADQUISICIONES
LICITACIÓN PÚBLICA NACIONAL PRESENCIAL 36066001-009-19
JUNTA DE ACLARACIONES
PARA LA ADQUISICIÓN DE VESTUARIO Y UNIFORMES PARA LOS TRABAJADORES DE LOS SERVICIOS DE SALUD DEL ESTADO DE
COLIMA.

TIPO DE LIGAMENTO: TAFETAN 1/1.



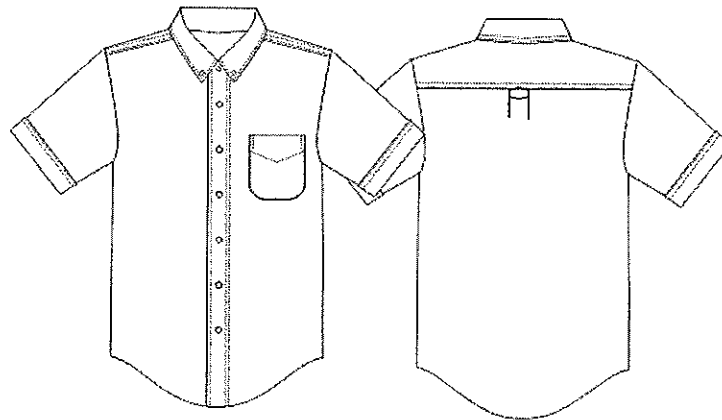
Handwritten signatures and initials, including a large signature at the bottom left, a signature at the bottom right, and several smaller signatures and initials in the upper right quadrant.



PARTIDA 27

SERVICIOS DE SALUD DE COLIMA
CATALOGO DE UNIFORMES

**CAMISA PARA CABALLERO
ADMINISTRATIVO**



DESCRIPCIÓN:

CAMISA MANGA CORTA, CUELLO Y PIE DE CUELLO CON ENTRETELA, OJAL Y BOTON No. 15 EN LA PUNTA DEL CUELLO, ALETILLA AL FRENTE CON DOBLE PESPUNTE, PESPUNTES A ¼" EN LA SISA, CUELLO Y BATA, UNA BOLSA DE PARCHE REDONDEADA EN EL FRENTE SUPERIOR IZQUIERDO, 7 BOTONES AL FRENTE No. 18.

ESPALDA DE 2 PIEZAS, FUELLE EN LA PARTE CENTRAL DE LA ESPALDA Y UNA PRESILLA DE ADORNO INTEGRADA EN EL FUELLE.

LOGOTIPO BORDADO SSA COLIMA ARRIBA DE LA BOLSA SUPERIOR IZQUIERDA COLOR AZUL MARINO.

PRESENTAR MUESTRA FISICA TALLA 38.

MATERIAL: PREMIER O PREMIUM COLOR BLANCO/001 PARA LA PRIMERA ENTREGA Y COLOR GRIS/1008 PARA LA SEGUNDA ENTREGA.

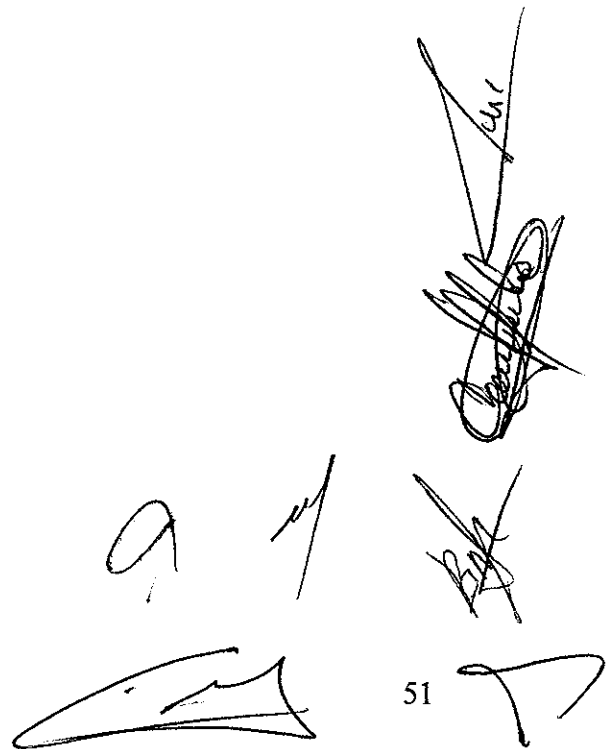
COMPOSICIÓN: 53.2% POLIÉSTER 46.8% ALGODÓN +-3%.

PESO: 126 GRS/M2 +-3%.

SECRETARÍA DE SALUD Y BIENESTAR SOCIAL A/1
DIRECCIÓN ADMINISTRATIVA
SUBDIRECCIÓN DE ADQUISICIONES Y SERVICIOS GENERALES
DEPARTAMENTO DE ADQUISICIONES
LICITACIÓN PÚBLICA NACIONAL PRESENCIAL 36066001-009-19
JUNTA DE ACLARACIONES

PARA LA ADQUISICIÓN DE VESTUARIO Y UNIFORMES PARA LOS TRABAJADORES DE LOS SERVICIOS DE SALUD DEL ESTADO DE COLIMA.

TIPO DE LIGAMENTO: TAFETAN 1/1.



Handwritten signatures and initials, including a large signature on the right and several smaller ones below it.

PARA LA ADQUISICIÓN DE VESTUARIO Y UNIFORMES PARA LOS TRABAJADORES DE LOS SERVICIOS DE SALUD DEL ESTADO DE COLIMA.

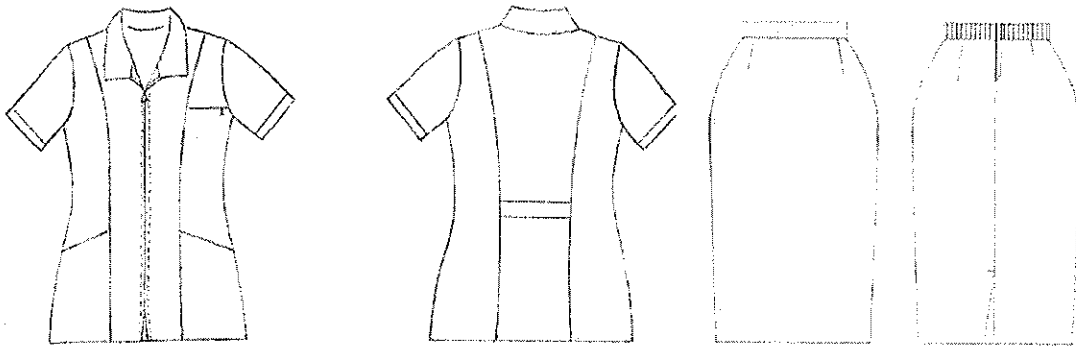


PARTIDA 28

SERVICIOS DE SALUD DE COLIMA

CATALOGO DE UNIFORMES

FILIPINA Y FALDA PARA DAMA
INTENDENCIA



DESCRIPCIÓN:

FILIPINA MANGA CORTA, FRENTE DE 4 PIEZAS CORTE FRANCÉS, 3 BOLSAS OCULTAS 2 INFERIORES Y UNA SUPERIOR, EN LA BOLSA SUPERIOR IZQUIERDA CON UNA COSTURA ANTES DE LA SISA PARA DELIMITAR LA BOLSA RECTA HACIA ABAJO Y ABERTURAS DE 10 CMS EN LOS COSTADOS, CUELLO SPORT DE UNA PIEZA, VISTA DEL HOMBRO A LA BASE, CIERRE DE PLASTICO SEPARABLE DE 45 CMS, VIVOS BLANCOS EN LA BOLSA SUPERIOR, BASTILLA DE LAS MANGAS Y CUELLO BLANCO DE LA MISMA TELA.

ESPALDA DE TRES PIEZAS, CORTE FRANCÉS CON UN FAJO SUELTO A NIVEL DE LA CINTURA.

LOGOTIPO BORDADO SSA COLIMA MANGA IZQUIERDA COLOR AZUL MARINO.

FALDA CORTE RECTO, PRETINA AL FRENTE Y 2 PINZAS AL FRENTE UNA DE CADA LADO.

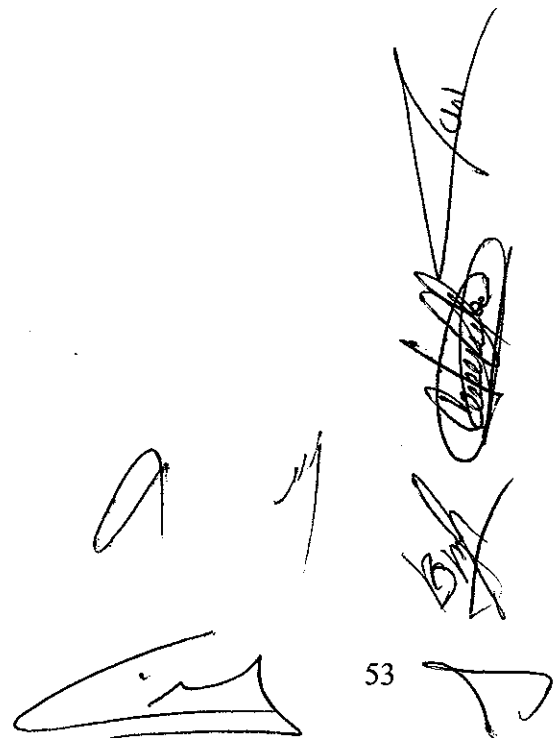
TRASERO DE 2 PIEZAS CON 2 PINZAS UNA DE CADA LADO CON ELASTICO EN LA CINTURA, ABERTURA EN LA PARTE INFERIOR, CIERRE DE PLASTICO REFORZADO Y FORRO COMPLETO.

PRESENTAR MUESTRA FISICA FILIPINA TALLA 36.

PRESENTAR MUESTRA FISICA FALDA TALLA 28.

SECRETARÍA DE SALUD Y BIENESTAR SOCIAL A/1
DIRECCIÓN ADMINISTRATIVA
SUBDIRECCIÓN DE ADQUISICIONES Y SERVICIOS GENERALES
DEPARTAMENTO DE ADQUISICIONES
LICITACIÓN PÚBLICA NACIONAL PRESENCIAL 36066001-009-19
JUNTA DE ACLARACIONES
PARA LA ADQUISICIÓN DE VESTUARIO Y UNIFORMES PARA LOS TRABAJADORES DE LOS SERVICIOS DE SALUD DEL ESTADO DE COLIMA.

MATERIAL: VERONA PREMIUM O GABARDINA DANESA COLOR AZUL CIELO.
COMPOSICIÓN: 63.1% POLIESTER 36.9% ALGODÓN +-3%.
PESO: 178 GRS/M² +-3%.
TIPO DE LIGAMENTO: SARGA 2/1.



Handwritten signatures and initials, including a large signature on the right and several smaller ones below it.

PARA LA ADQUISICIÓN DE VESTUARIO Y UNIFORMES PARA LOS TRABAJADORES DE LOS SERVICIOS DE SALUD DEL ESTADO DE COLIMA.

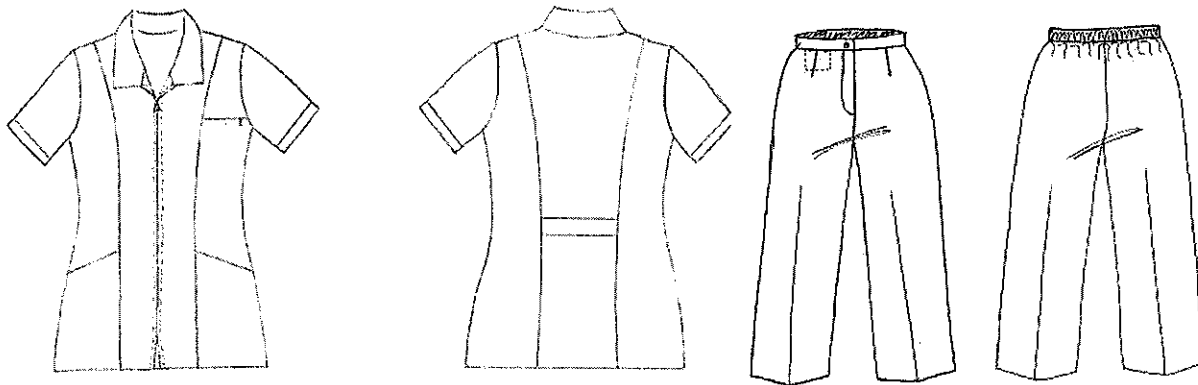


PARTIDA 29

SERVICIOS DE SALUD DE COLIMA

CATALOGO DE UNIFORMES

FILIPINA Y PANTALON PARA DAMA
INTENDENCIA



DESCRIPCION:

FILIPINA MANGA CORTA, FRENTE DE 4 PIEZAS, CORTE FRANCÉS, 3 BOLSAS OCULTAS 2 INFERIORES Y UNA SUPERIOR, EN LA BOLSA SUPERIOR IZQUIERDA CON UNA COSTURA ANTES DE LA SISA PARA DELIMITAR LA BOLSA RECTA HACIA ABAJO, ABERTURAS DE 10 CMS EN LOS COSTADOS, CUELLO SPORT DE UNA PIEZA, VISTA DEL HOMBRO A LA BASE, CIERRE DE PLASTICO SEPARABLE DE 45 CMS, VIVOS BLANCOS EN LA BOLSA SUPERIOR, BASTILLA DE LAS MANGAS Y CUELLO BLANCO DE LA MISMA TELA.

ESPALDA DE 3 PIEZAS, CORTE FRANCÉS CON UN FAJO SUELTO A NIVEL DE LA CINTURA.

LOGOTIPO BORDADO SSA COLIMA MANGA IZQUIERDA COLOR AZUL MARINO.

PANTALÓN FRENTE DE 2 PIEZAS CON UNA BOLSITA SECRETA LADO DERECHO CON ENTRADA EN LA PARTE DE LA PRETINA, DOS PINZAS AL FRENTE UNA DE CADA LADO, CIERRE DE PLASTICO REFORZADO DE 18 CMS, PRETINA AL FRENTE CON OJAL Y BOTON NO. 24.

SECRETARÍA DE SALUD Y BIENESTAR SOCIAL A/1
DIRECCIÓN ADMINISTRATIVA
SUBDIRECCIÓN DE ADQUISICIONES Y SERVICIOS GENERALES
DEPARTAMENTO DE ADQUISICIONES
LICITACIÓN PÚBLICA NACIONAL PRESENCIAL 36066001-009-19
JUNTA DE ACLARACIONES

PARA LA ADQUISICIÓN DE VESTUARIO Y UNIFORMES PARA LOS TRABAJADORES DE LOS SERVICIOS DE SALUD DEL ESTADO DE COLIMA.

TRASERO DE 2 PIEZAS CON ELASTICO DE 1 ½ PULGADAS Y 3 PESPUNTES PARA FIJARLO.

PRESENTAR MUESTRA FISICA FILIPINA TALLA 36.

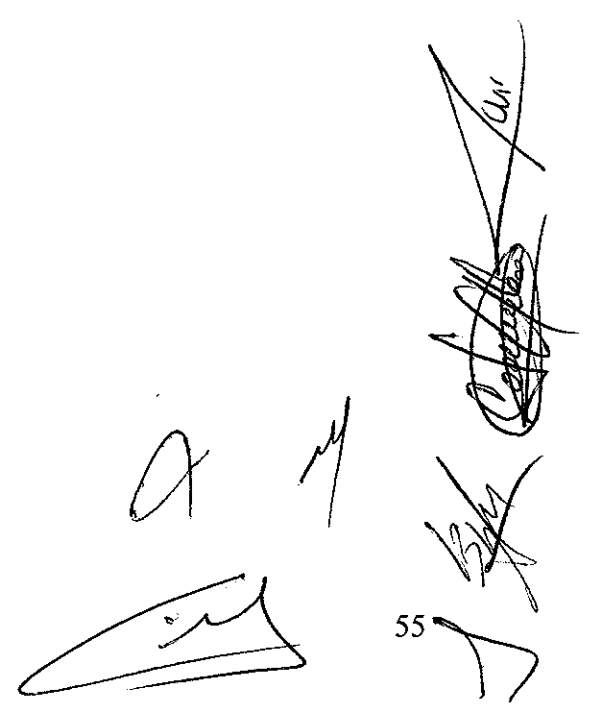
PRESENTAR MUESTRA FISICA PANTALON TALLA 34.

MATERIAL: VERONA PREMIUM O GABARDINA DANESA COLOR AZUL CIELO.

COMPOSICIÓN: 63.1% POLIESTER 36.9% ALGODÓN +-3%.

PESO: 178 GRS/M² +-3%.

TIPO DE LIGAMENTO: SARGA 2/1.



Handwritten signatures and initials, including a large signature at the bottom left, a signature at the bottom right, and a signature at the top right. The number 55 is written near the bottom right signature.

PARA LA ADQUISICIÓN DE VESTUARIO Y UNIFORMES PARA LOS TRABAJADORES DE LOS SERVICIOS DE SALUD DEL ESTADO DE COLIMA.

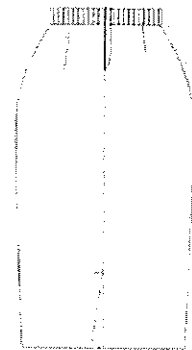
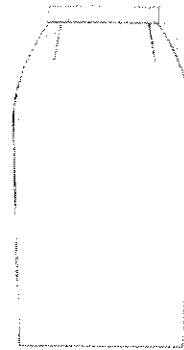
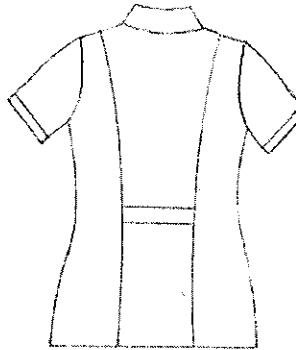
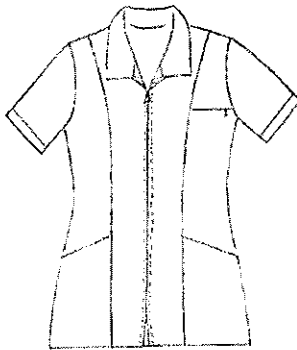


PARTIDA 30

SERVICIOS DE SALUD DE COLIMA

CATALOGO DE UNIFORMES

FILIPINA Y FALDA PARA DAMA
COCINA



DESCRIPCIÓN:

FILIPINA MANGA CORTA, FRENTE DE 4 PIEZAS CORTE FRANCÉS, 3 BOLSAS OCULTAS 2 INFERIORES Y UNA SUPERIOR, EN LA BOLSA SUPERIOR IZQUIERDA CON UNA COSTURA ANTES DE LA SISA PARA DELIMITAR LA BOLSA RECTA HACIA ABAJO, ABERTURAS DE 10 CMS EN LOS COSTADOS, CUELLO SPORT DE UNA PIEZA, VISTA DEL HOMBRO A LA BASE, CIERRE DE PLASTICO SEPARABLE DE 45 CMS, VIVOS BLANCOS EN LA BOLSA SUPERIOR, BASTILLA DE LAS MANGAS Y CUELLO BLANCO DE LA MISMA TELA.

ESPALDA DE TRES PIEZAS, CORTE FRANCÉS CON UN FAJO SUELTO A NIVEL DE LA CINTURA.

LOGOTIPO BORDADO SSA COLIMA MANGA IZQUIERDA COLOR AZUL MARINO.

FALDA CORTE RECTO, PRETINA AL FRENTE, 2 PINZAS AL FRENTE UNA DE CADA LADO.

TRASERO DE 2 PIEZAS CON 2 PINZAS UNA DE CADA LADO Y ELASTICO EN LA CINTURA, ABERTURA EN LA PARTE INFERIOR, CIERRE DE PLASTICO REFORZADO, FORRO COMPLETO.

[Handwritten signatures and initials]

[Handwritten signature]

SECRETARÍA DE SALUD Y BIENESTAR SOCIAL A/1
DIRECCIÓN ADMINISTRATIVA
SUBDIRECCIÓN DE ADQUISICIONES Y SERVICIOS GENERALES
DEPARTAMENTO DE ADQUISICIONES
LICITACIÓN PÚBLICA NACIONAL PRESENCIAL 36066001-009-19
JUNTA DE ACLARACIONES

PARA LA ADQUISICIÓN DE VESTUARIO Y UNIFORMES PARA LOS TRABAJADORES DE LOS SERVICIOS DE SALUD DEL ESTADO DE COLIMA.

PRESENTAR MUESTRA FISICA FILIPINA TALLA 36.

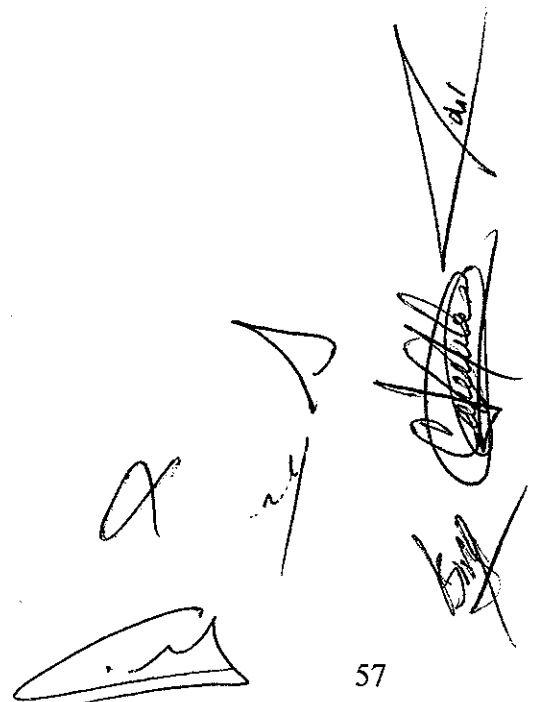
PRESENTAR MUESTRA FISICA FALDA TALLA 36.

MATERIAL: VERONA PREMIUM O GABARDINA DANESA COLOR ROSA PASTEL.

COMPOSICIÓN: 63.1% POLIESTER 36.9% ALGODÓN +3%.

PESO: 178 GRS/M² +3%.

TIPO DE LIGAMENTO: SARGA 2/1.



Handwritten signatures and initials, including a large signature on the right and several smaller ones below it.

PARA LA ADQUISICIÓN DE VESTUARIO Y UNIFORMES PARA LOS TRABAJADORES DE LOS SERVICIOS DE SALUD DEL ESTADO DE COLIMA.

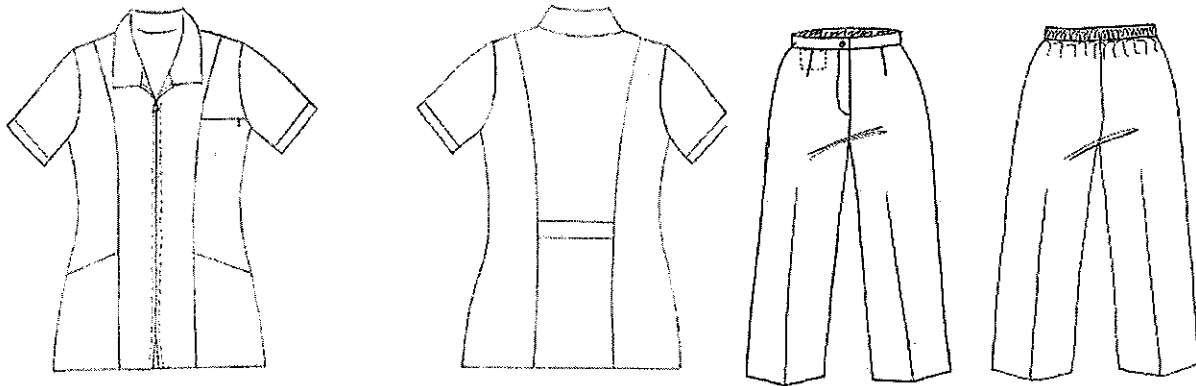


PARTIDA 31

SERVICIOS DE SALUD DE COLIMA

CATALOGO DE UNIFORMES

**FILIPINA Y PANTALON PARA DAMA
COCINA**



DESCRIPCIÓN:

FILIPINA MANGA CORTA, FRENTE DE 4 PIEZAS CORTE FRANCÉS, 3 BOLSAS OCULTAS 2 INFERIORES Y UNA SUPERIOR, EN LA BOLSA SUPERIOR IZQUIERDA CON UNA COSTURA ANTES DE LA SISA PARA DELIMITAR LA BOLSA RECTA HACIA ABAJO, ABERTURAS DE 10 CMS EN LOS COSTADOS, CUELLO SPORT DE UNA PIEZA, VISTA DEL HOMBRO A LA BASE, CIERRE DE PLASTICO SEPARABLE DE 45 CMS, VIVOS BLANCOS EN LA BOLSA SUPERIOR, BASTILLA DE LAS MANGAS Y CUELLO BLANCO DE LA MISMA TELA.
ESPALDA DE TRES PIEZAS, CORTE FRANCÉS CON UN FAJO SUELTO A NIVEL DE LA CINTURA.
LOGOTIPO BORDADO SSA COLIMA MANGA IZQUIERDA COLOR AZUL MARINO.

SECRETARÍA DE SALUD Y BIENESTAR SOCIAL
DIRECCIÓN ADMINISTRATIVA
SUBDIRECCIÓN DE ADQUISICIONES Y SERVICIOS GENERALES
DEPARTAMENTO DE ADQUISICIONES
LICITACIÓN PÚBLICA NACIONAL PRESENCIAL 36066001-009-19
JUNTA DE ACLARACIONES

A/1

PARA LA ADQUISICIÓN DE VESTUARIO Y UNIFORMES PARA LOS TRABAJADORES DE LOS SERVICIOS DE SALUD DEL ESTADO DE COLIMA.

PANTALÓN FRENTE DE 2 PIEZAS CON UNA BOLSITA SECRETA LADO DERECHO CON ENTRADA EN LA PARTE DE LA PRETINA, DOS PINZAS AL FRENTE UNA DE CADA LADO, CIERRE DE PLASTICO REFORZADO DE 18 CMS, PRETINA AL FRENTE CON OJAL Y BOTON NO. 24.

TRASERO DE 2 PIEZAS CON ELASTICO DE 1 ½ PULGADAS Y 3 PESPUNTES PARA FIJARLO.

PRESENTAR MUESTRA FISICA FILIPINA TALLA 36.

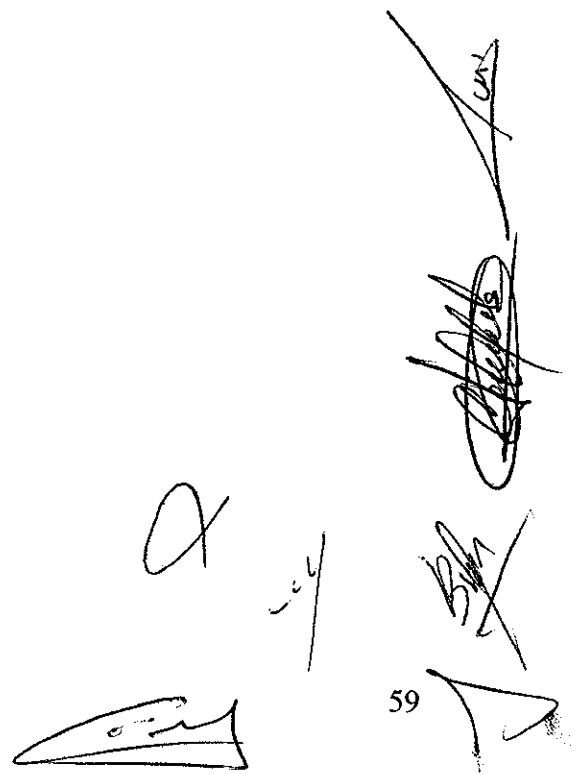
PRESENTAR MUESTRA FISICA PANTALON TALLA 34.

MATERIAL: VERONA PREMIUM O GABARDINA DANESA COLOR ROSA PASTEL.

COMPOSICIÓN: 63.1% POLIESTER 36.9% ALGODÓN +3%.

PESO: 178 GRS/M² +3%.

TIPO DE LIGAMENTO: SARGA 2/1.



Handwritten signatures and initials at the bottom right of the page, including a large signature, a smaller signature, and the number 59.

PARA LA ADQUISICIÓN DE VESTUARIO Y UNIFORMES PARA LOS TRABAJADORES DE LOS SERVICIOS DE SALUD DEL ESTADO DE

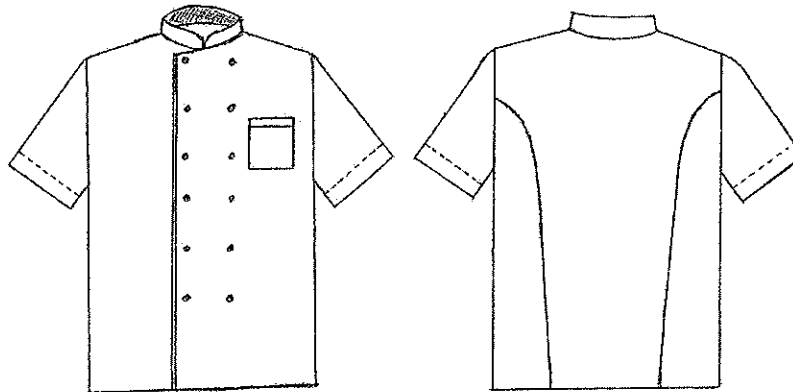


PARTIDA 32

SERVICIOS DE SALUD DE COLIMA

CATALOGO DE UNIFORMES

**FILIPINA PARA HOMBRE
COCINA**



DESCRIPCION:

FILIPINA MANGA CORTA DE UNA PIEZA, FRENTE CRUZADO DE 2 PIEZAS CON 12 BOTONES NO. 24 AL COLOR DE LA PRENDA, CUELLO MAO CON ENTRETELA, UNA BOLSA DE PARCHE FRENTE SUPERIOR IZQUIERDO, CRUCE PARA HOMBRE. ESPALDA DE 3 PIEZAS CORTE PRINCESA. LOGOTIPO BORDADO SSA COLIMA MANGA IZQUIERDA COLOR AZUL MARINO. PRESENTAR MUESTRA FISICA FILIPINA TALLA 36.

MATERIAL: VERONA PREMIUM O GABARDINA DANESA COLOR BLANCO.
COMPOSICIÓN: 63.1% POLIESTER 36.9% ALGODÓN +-3%.
PESO: 178 GRS/M² +-3%.
TIPO DE LIGAMENTO: SARGA 2/1.

PARA LA ADQUISICIÓN DE VESTUARIO Y UNIFORMES PARA LOS TRABAJADORES DE LOS SERVICIOS DE SALUD DEL ESTADO DE

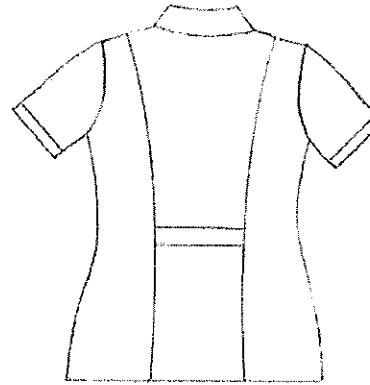


PARTIDA 33

SERVICIOS DE SALUD DE COLIMA

CATALOGO DE UNIFORMES

**FILIPINA FEMENINO
NUTRIOLOGIA**



DESCRIPCIÓN:

FILIPINA MANGA CORTA, FRENTE DE 4 PIEZAS CORTE FRANCÉS, 3 BOLSAS OCULTAS 2 INFERIORES Y UNA SUPERIOR, EN LA BOLSA SUPERIOR IZQUIERDA CON UNA COSTURA ANTES DE LA SISA PARA DELIMITAR LA BOLSA RECTA HACIA ABAJO Y ABERTURAS DE 10 CMS EN LOS COSTADOS, CUELLO SPORT DE UNA PIEZA, VISTA DEL HOMBRO A LA BASE, CIERRE DE PLASTICO SEPARABLE AL FRENTE DE 45 CMS.

ESPALDA DE TRES PIEZAS, CORTE FRANCÉS CON UN FAJO SUELTO A NIVEL DE LA CINTURA.

LOGOTIPO BORDADO SSA COLIMA MANGA IZQUIERDA COLOR AZUL MARINO. PRESENTAR MUESTRA FISICA TALLA 36.

MATERIAL: PREMIER O PREMIUM COLOR LILA/309.

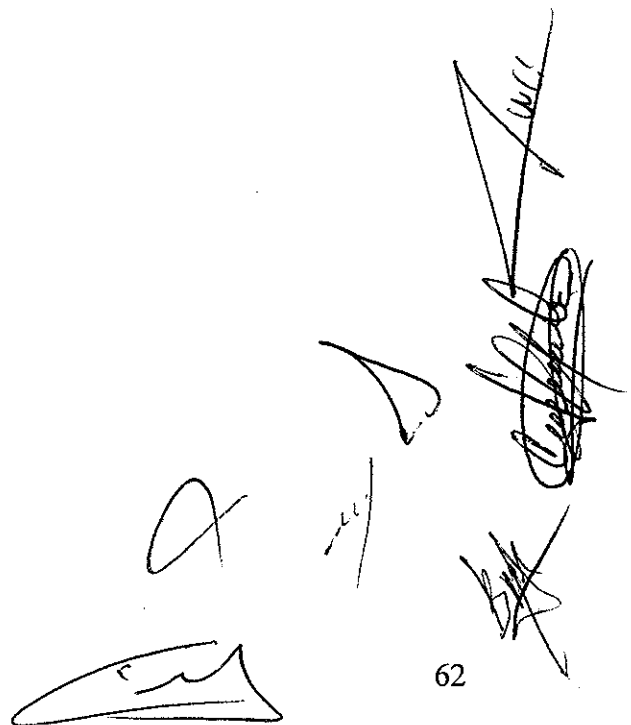
COMPOSICIÓN: 53.2% POLIÉSTER 46.8% ALGODÓN +-3%.

PESO: 126 GRS/M2 +-3%.

SECRETARÍA DE SALUD Y BIENESTAR SOCIAL A/1
DIRECCIÓN ADMINISTRATIVA
SUBDIRECCIÓN DE ADQUISICIONES Y SERVICIOS GENERALES
DEPARTAMENTO DE ADQUISICIONES
LICITACIÓN PÚBLICA NACIONAL PRESENCIAL 36066001-009-19
JUNTA DE ACLARACIONES

PARA LA ADQUISICIÓN DE VESTUARIO Y UNIFORMES PARA LOS TRABAJADORES DE LOS SERVICIOS DE SALUD DEL ESTADO DE COLIMA.

TIPO DE LIGAMENTO: TAFETAN 1/1.



Handwritten signatures and initials, including a large signature on the right and several smaller ones below it.

PARA LA ADQUISICIÓN DE VESTUARIO Y UNIFORMES PARA LOS TRABAJADORES DE LOS SERVICIOS DE SALUD DEL ESTADO DE COLIMA.

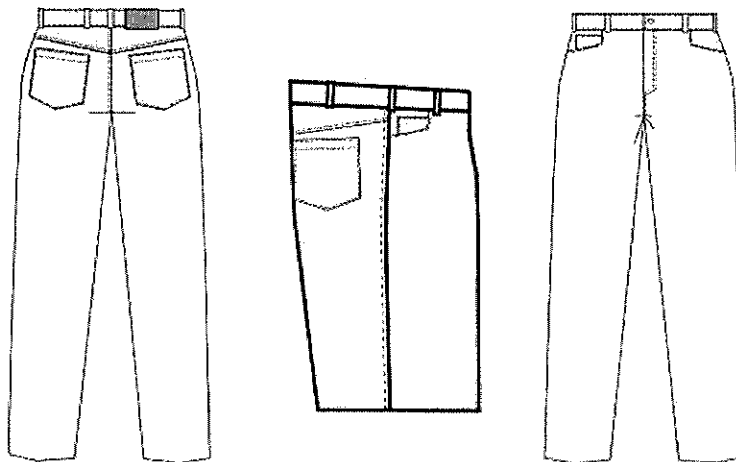


PARTIDA 34

SERVICIOS DE SALUD DE COLIMA

CATALOGO DE UNIFORMES

**PANTALON DE MEZCLILLA PARA CABALLERO
VECTORES, SERVICIOS GENERALES,
MANTENIMIENTO Y ALMACEN**



DESCRIPCION:

PANTALÓN TIPO LEVIS, CIERRE METÁLICO DE 15 A 18 CMS. DEPENDIENDO DE LA TALLA, PIERNA RECTA, TERMINADOS DE DOBLE PESPUNTE, PROCESO STONE, 2 BOLSAS REDONDEADAS AL FRENTE, UNA BOLSA SECRETA DEL LADO DERECHO, REMACHES METÁLICOS EN LAS BOLSAS Y EN LA BOLSA SECRETA, 5 A 7 PRESILLAS DEPENDIENDO LA TALLA, BOTÓN METÁLICO AL FRENTE, BOLSAS INTERNAS DELANTERAS TELA ATENAS CON REPELENTE.

TRASERO DE 4 PIEZAS, 2 CUCHILLAS ARRIBA DE LAS BOLSAS, 2 BOLSAS DE PARCHE.

PRESENTAR MUESTRA FISICA TALLA 32.

[Handwritten signatures and initials]

[Handwritten marks and signatures]

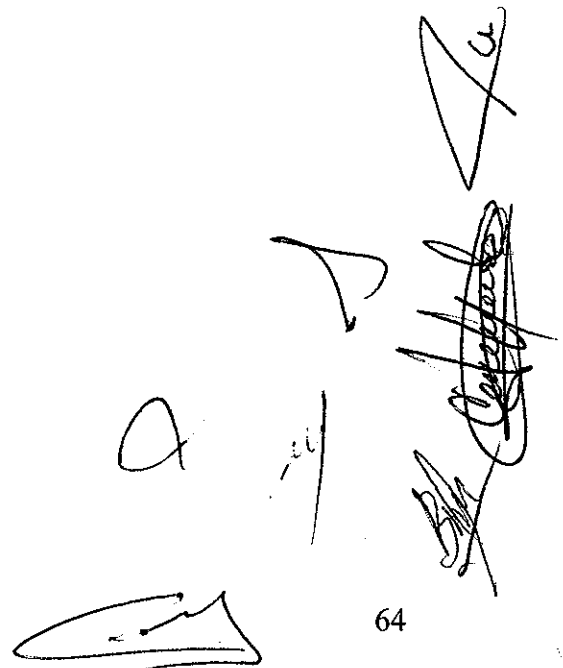
SECRETARÍA DE SALUD Y BIENESTAR SOCIAL
DIRECCIÓN ADMINISTRATIVA
SUBDIRECCIÓN DE ADQUISICIONES Y SERVICIOS GENERALES
DEPARTAMENTO DE ADQUISICIONES
LICITACIÓN PÚBLICA NACIONAL PRESENCIAL 36066001-009-19
JUNTA DE ACLARACIONES

A/1

PARA LA ADQUISICIÓN DE VESTUARIO Y UNIFORMES PARA LOS TRABAJADORES DE LOS SERVICIOS DE SALUD DEL ESTADO DE COLIMA.

MATERIAL: MEZCLILLA 14.75 OZ.
COMPOSICIÓN: 100% ALGODÓN.
PESO: 498 GRS/M² +-3%.
TIPO DE LIGAMENTO: SARGA 3/1.

MATERIAL BOLSAS: ATENAS CON REPELENTE COLOR BLANCO.
COMPOSICIÓN: 78.7% POLIÉSTER 21.3% ALGODÓN +-3%.
PESO: 179 GRS/M² +-3%.
TIPO DE LIGAMENTO: TAFETAN 1/1.



Handwritten signatures and initials, including a large signature at the bottom left and several smaller ones on the right side.

PARA LA ADQUISICIÓN DE VESTUARIO Y UNIFORMES PARA LOS TRABAJADORES DE LOS SERVICIOS DE SALUD DEL ESTADO DE COLIMA.

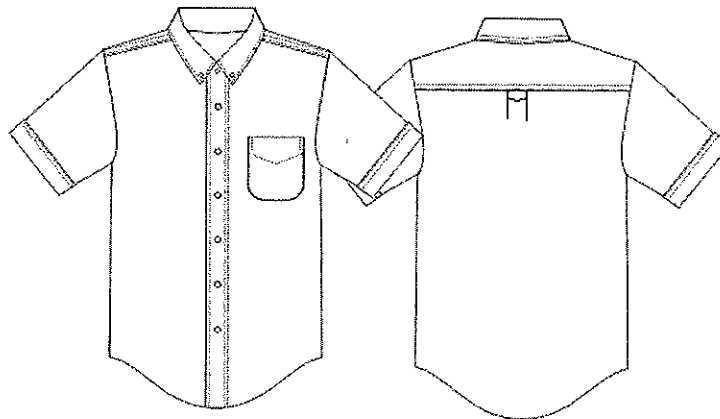


PARTIDA 35

SERVICIOS DE SALUD DE COLIMA

CATALOGO DE UNIFORMES

CAMISA MANGA CORTA
MANTENIMIENTO, SERVICIOS GENERALES
Y ALMACEN



DESCRIPCION:

CAMISA MANGA CORTA, CUELLO Y PIE DE CUELLO CON OJAL Y BOTON DE CUERNO NO. 15 EN CADA PUNTA DEL CUELLO, PELLON EN EL PIE DE CUELLO, ALETILLA AL FRENTE CON DOBLE PESPUNTE, PESPUNTES A ¼" EN LA SISA, CUELLO Y BATA, UNA BOLSA DE PARCHE REDONDEADA EN EL FRENTE SUPERIOR IZQUIERDO, 7 BOTONES DE CUERNO AL FRENTE NO. 18. ESPALDA DE 2 PIEZAS, FUELLE EN LA PARTE CENTRAL DE LA ESPALDA Y UNA PRESILLA DE ADORNO INTEGRADA EN EL FUELLE, PROCESO STONE. LOGOTIPO BORDADO SSA COLIMA FRENTE IZQUIERDO COLOR BLANCO. PRESENTAR MUESTRA FISICA TALLA 40.

MATERIAL: MEZCLILLA 7.5 OZ.

SECRETARÍA DE SALUD Y BIENESTAR SOCIAL
DIRECCIÓN ADMINISTRATIVA
SUBDIRECCIÓN DE ADQUISICIONES Y SERVICIOS GENERALES
DEPARTAMENTO DE ADQUISICIONES
LICITACIÓN PÚBLICA NACIONAL PRESENCIAL 36066001-009-19
JUNTA DE ACLARACIONES

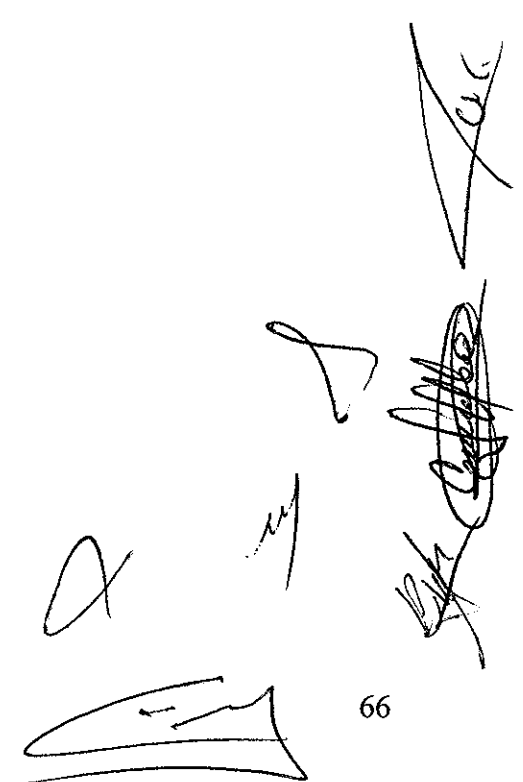
A/1

PARA LA ADQUISICIÓN DE VESTUARIO Y UNIFORMES PARA LOS TRABAJADORES DE LOS SERVICIOS DE SALUD DEL ESTADO DE COLIMA.

COMPOSICIÓN: 100% ALGODÓN.

PESO: 273 GRS/M² +-3%.

TIPO DE LIGAMENTO: SARGA 2/1.

A collection of handwritten signatures and initials in black ink, arranged vertically on the right side of the page. The signatures are stylized and difficult to decipher, but appear to be official marks.

PARA LA ADQUISICIÓN DE VESTUARIO Y UNIFORMES PARA LOS TRABAJADORES DE LOS SERVICIOS DE SALUD DEL ESTADO DE COLIMA.

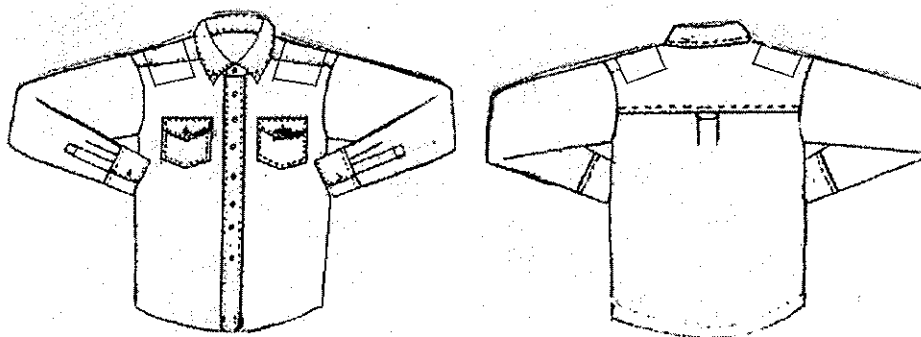


PARTIDA 36

SERVICIOS DE SALUD DE COLIMA

CATALOGO DE UNIFORMES

CAMISA DE MEZCLILLA PARA CABALLERO
VECTORES



DESCRIPCIÓN:

CAMISA MANGA LARGA, PUÑO CON OJAL Y BOTON DE CUERNO NO.18, FRENTE DE 2 PIEZAS, CUELLO Y PIE DE CUELLO CON OJAL Y BOTON DE CUERNO NO.15 EN LA PUNTA DEL CUELLO, ALETILLA AL FRENTE CON 7 BOTONES DE CUERNO NO. 18, PESPUNTE DOBLE EN ALETILLA, BATA Y SISA, 2 BOLSAS DE PARCHE AL FRENTE CON CARTERAS OJAL Y BOTON DE CUERNO NO. 18 EN CADA CARTERA, CON FALDON REDONDEADO, PARCHES EN AMBOS HOMBROS DE LA MISMA TELA, SEPARACION PARA PLUMA CON ENTRADA EN LA CARTERA SUPERIOR IZQUIERDA Y COSTURA HASTA LA PARTE INFERIOR DE LA BOLSA. ESPALDA DE 2 PIEZAS, FUELLE EN LA PARTE CENTRAL DE LA ESPALDA Y UNA PRESILLA DE ADORNO INTEGRADA EN EL FUELLE. PROCESO STONE.

67

SECRETARÍA DE SALUD Y BIENESTAR SOCIAL A/1
DIRECCIÓN ADMINISTRATIVA
SUBDIRECCIÓN DE ADQUISICIONES Y SERVICIOS GENERALES
DEPARTAMENTO DE ADQUISICIONES
LICITACIÓN PÚBLICA NACIONAL PRESENCIAL 36066001-009-19
JUNTA DE ACLARACIONES

PARA LA ADQUISICIÓN DE VESTUARIO Y UNIFORMES PARA LOS TRABAJADORES DE LOS SERVICIOS DE SALUD DEL ESTADO DE COLIMA.

LOGOTIPO BORDADO SSA COLIMA FRENTE SUPERIOR IZQUIERDO COLOR BLANCO.

LEYENDA BORDADA VECTORES COLIMA FRENTE SUPERIOR DERECHO COLOR BLANCO.

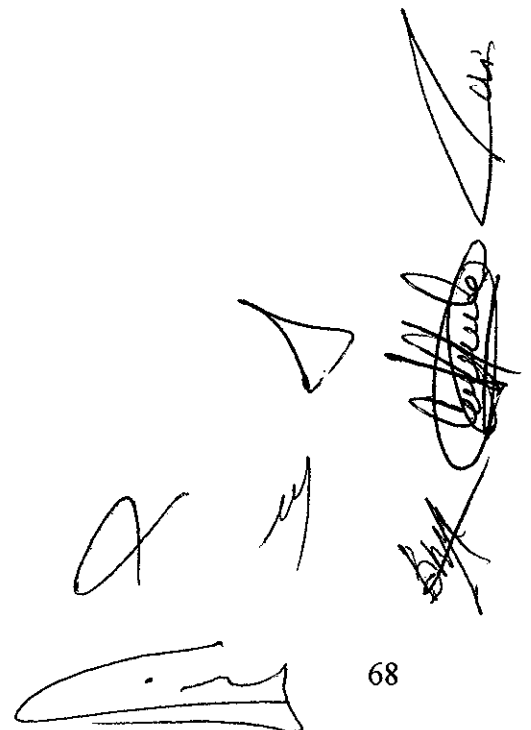
PRESENTAR MUESTRA FISICA TALLA 40.

MATERIAL: MEZCLILLA 7.5 OZ.

COMPOSICIÓN: 100% ALGODÓN.

PESO: 273 GRS/M² +3%.

TIPO DE LIGAMENTO: SARGA 2/1.



Handwritten signatures and initials, including a large signature on the right and several smaller ones below it.

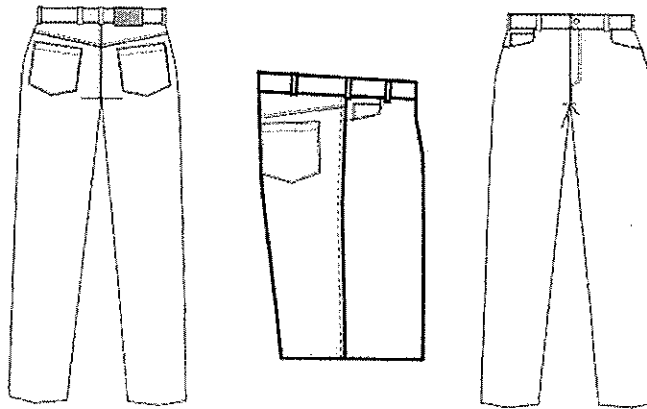
PARA LA ADQUISICIÓN DE VESTUARIO Y UNIFORMES PARA LOS TRABAJADORES DE LOS SERVICIOS DE SALUD DEL ESTADO DE COLIMA.



PARTIDA 37

SERVICIOS DE SALUD DE COLIMA
CATALOGO DE UNIFORMES

PANTALON DE MEZCLILLA PARA DAMA
VECTORES



DESCRIPCIÓN:

PANTALÓN TIPO LEVIS, CIERRE METÁLICO DE 15 A 18 CMS. DEPENDIENDO DE LA TALLA, PIERNA RECTA, TERMINADOS CON DOBLE PESPUNTE, LAVADO Y SUAVIZADO, 2 BOLSAS REDONDEADAS AL FRENTE, UNA BOLSA SECRETA DEL LADO DERECHO, REMACHES DE HILO EN LAS BOLSAS Y EN LA BOLSA SECRETA, 5 A 7 PRESILLAS DEPENDIENDO LA TALLA, BOTÓN METÁLICO AL FRENTE, HILO COLOR OCRE, BOLSAS INTERIORES DELANTERAS TELA ATENAS BLANCO CON REPELENTE.

TRASERO DE 4 PIEZAS, 2 CUCHILLAS ARRIBA DE LAS BOLSAS Y DOS TRASEROS Y 2 BOLSAS DE PARCHÉ.

PRESENTAR MUESTRA FÍSICA TALLA 7.

MATERIAL: NIKITA SUPER DARK COLOR AZUL.

COMPOSICIÓN: 97.8% ALGODÓN 2.2% ELASTANO +-3%.

PESO 343 GRS/M2 +-3%.

TIPO DE LIGAMENTO: SARGA 3/1.

Handwritten signature and initials.

Handwritten signature and initials, including the number 69.

SECRETARÍA DE SALUD Y BIENESTAR SOCIAL A/1
DIRECCIÓN ADMINISTRATIVA
SUBDIRECCIÓN DE ADQUISICIONES Y SERVICIOS GENERALES
DEPARTAMENTO DE ADQUISICIONES
LICITACIÓN PÚBLICA NACIONAL PRESENCIAL 36066001-009-19
JUNTA DE ACLARACIONES

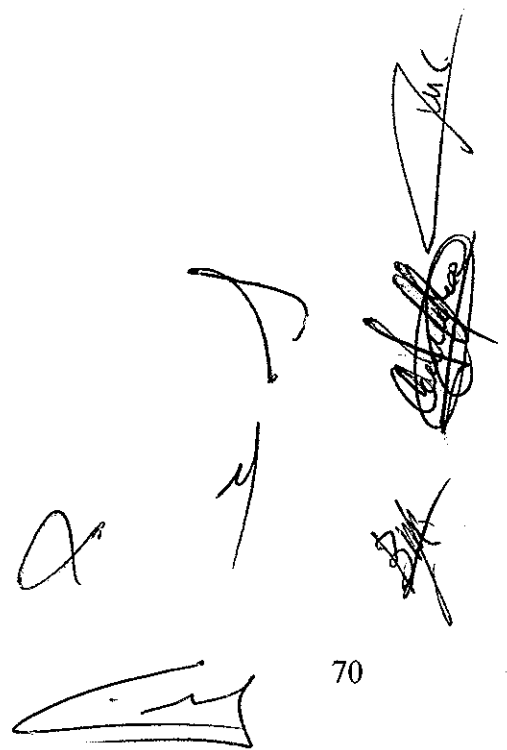
PARA LA ADQUISICIÓN DE VESTUARIO Y UNIFORMES PARA LOS TRABAJADORES DE LOS SERVICIOS DE SALUD DEL ESTADO DE COLIMA.

MATERIAL BOLSAS: ATENAS CON REPELENTE COLOR BLANCO.

COMPOSICIÓN: 78.7% POLIÉSTER 21.3% ALGODÓN +3%.

PESO: 179 GRS/M2 +3%.

TIPO DE LIGAMENTO: TAFETAN 1/1.

The bottom right corner of the page contains several handwritten signatures and initials. There are approximately six distinct marks, including a large signature at the top right, a smaller one below it, and several initials or short signatures scattered below. The ink is black and the handwriting is cursive.

PARA LA ADQUISICIÓN DE VESTUARIO Y UNIFORMES PARA LOS TRABAJADORES DE LOS SERVICIOS DE SALUD DEL ESTADO DE COLIMA

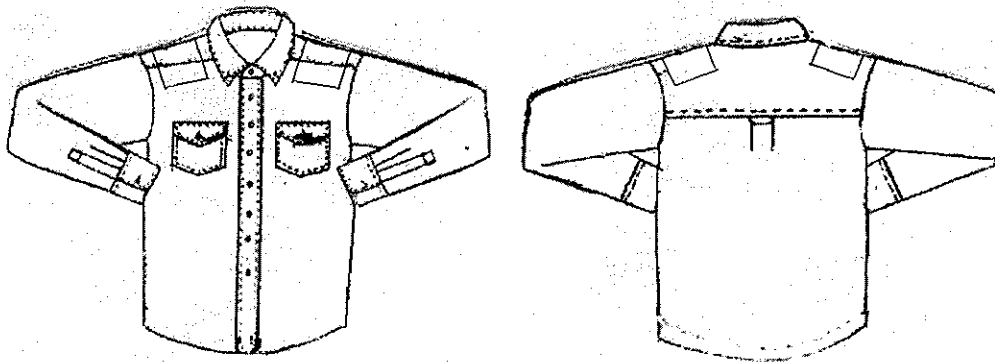


PARTIDA 38

SERVICIOS DE SALUD DE COLIMA

CATALOGO DE UNIFORMES

**BLUSA DE MEZCLILLA
VECTORES**



DESCRIPCIÓN:

BLUSA MANGA LARGA, PUÑO CON OJAL Y BOTON DE CUERNO NO. 18, FRENTE DE 2 PIEZAS, CUELLO Y PIE DE CUELLO CON OJAL Y BOTON DE CUERNO NO. 15 EN LA PUNTA DEL CUELLO, PELLON EN EL PIE DE CUELLO, ALETILLA AL FRENTE CON 7 BOTONES DE CUERNO NO. 18, PESPUNTE DOBLE EN: ALETILLA, BATA Y SISA, 2 BOLSAS DE PARCHE AL FRENTE CON CARTERAS OJAL Y BOTON DE CUERNO NO. 18 EN CADA CARTERA, CON FALDON REDONDEADO, PARCHES EN AMBOS HOMBROS DE LA MISMA TELA, SEPARACION PARA PLUMA CON ENTRADA EN LA CARTERA SUPERIOR IZQUIERDA Y COSTURA HASTA LA PARTE INFERIOR DE LA BOLSA.

ESPALDA DE 2 PIEZAS, FUELLE EN LA PARTE CENTRAL DE LA ESPALDA Y UNA PRESILLA DE ADORNO INTEGRADA EN EL FUELLE, PROCESO STONE.

LOGOTIPO BORDADO SSA COLIMA FRENTE SUPERIOR IZQUIERDO COLOR BLANCO.

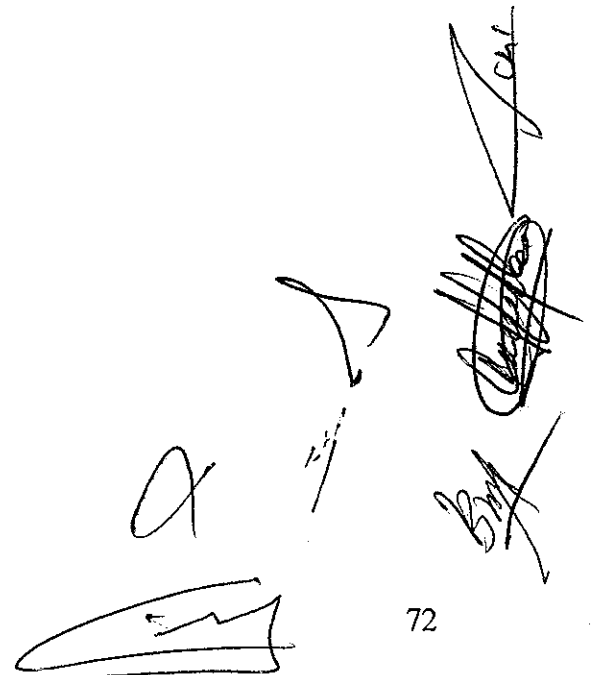
LEYENDA BORDADA VECTORES COLIMA FRENTE SUPERIOR DERECHO COLOR BLANCO.

PRESENTAR MUESTRA FISICA TALLA 36.

SECRETARÍA DE SALUD Y BIENESTAR SOCIAL A/1
DIRECCIÓN ADMINISTRATIVA
SUBDIRECCIÓN DE ADQUISICIONES Y SERVICIOS GENERALES
DEPARTAMENTO DE ADQUISICIONES
LICITACIÓN PÚBLICA NACIONAL PRESENCIAL 36066001-009-19
JUNTA DE ACLARACIONES

PARA LA ADQUISICIÓN DE VESTUARIO Y UNIFORMES PARA LOS TRABAJADORES DE LOS SERVICIOS DE SALUD DEL ESTADO DE COLIMA.

MATERIAL: MEZCLILLA 7.5 OZ.
COMPOSICIÓN: 100% ALGODÓN.
PESO: 273 GRS/M² +-3%.
TIPO DE LIGAMENTO: SARGA 2/1.



Handwritten signatures and initials, including a large signature at the bottom left, a signature with a checkmark at the bottom center, and a signature with a checkmark at the bottom right.

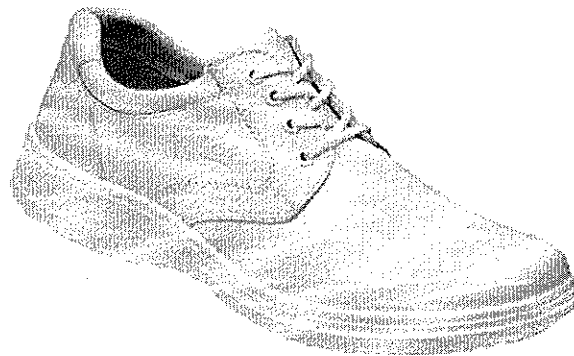


PARTIDA 39

SERVICIOS DE SALUD DE COLIMA

CATALOGO DE UNIFORMES

**CALZADO PARA HOMBRE
CAMILLERO COLOR BLANCO**



DESCRIPCION:

CALZADO BLANCO PARA CAMILLERO, RECIO EE ½, INYECCION DIRECTA, CORTE VACUNO, FORRO DE CERDO, SUELA SINTETICA ANTIDERRAPANTE.

[Handwritten signatures and initials]

73

PARA LA ADQUISICIÓN DE VESTUARIO Y UNIFORMES PARA LOS TRABAJADORES DE LOS SERVICIOS DE SALUD DEL ESTADO DE COLIMA.



PARTIDA 40

SERVICIOS DE SALUD DE COLIMA

CATALOGO DE UNIFORMES

**CALZADO PARA HOMBRE
ENFERMERO COLOR BLANCO
PARA HOSPITAL**



DESCRIPCION:

CALZADO BLANCO PARA CAMILLERO, RECIO EE ½, INYECCION DIRECTA, CORTE VACUNO, FORRO DE CERDO, SUELA SINTETICA ANTIDERRAPANTE.

(Handwritten signatures and initials)

DIRECCIÓN ADMINISTRATIVA

SUBDIRECCIÓN DE ADQUISICIONES Y SERVICIOS GENERALES

DEPARTAMENTO DE ADQUISICIONES

LICITACIÓN PÚBLICA NACIONAL PRESENCIAL 36066001-009-19

JUNTA DE ACLARACIONES

PARA LA ADQUISICIÓN DE VESTUARIO Y UNIFORMES PARA LOS TRABAJADORES DE LOS SERVICIOS DE SALUD DEL ESTADO DE COLIMA.



PARTIDA 41

SERVICIOS DE SALUD DE COLIMA

CATALOGO DE UNIFORMES

**CALZADO PARA MUJER ENFERMERA
COLOR BLANCO
PARA HOSPITAL**



DESCRIPCIÓN:

CALZADO BLANCO PARA ENFERMERA, CORTE VACUNO, FORRO DRILEX TEXTIL, TALONERA CON FORRO DE CERDO, 4 OJILLOS METALICOS DE CADA LADO, PLANTILLA DE CERDO, SUELA ANTIDERRAPANTE INYECTADA.

[Handwritten signatures and initials]

PARA LA ADQUISICIÓN DE VESTUARIO Y UNIFORMES PARA LOS TRABAJADORES DE LOS SERVICIOS DE SALUD DEL ESTADO DE



PARTIDA 42

SERVICIOS DE SALUD DE COLIMA

CATALOGO DE UNIFORMES

**CALZADO PARA HOMBRE
ENFERMERIA COLOR NEGRO
DE CAMPO**



DESCRIPCIÓN:

CALZADO NEGRO PARA ENFERMERO DE CAMPO, RECIO EE ½, INYECCION DIRECTA, CORTE VACUNO, FORRO DE CERDO, SUELA SINTETICA.

[Handwritten signatures and initials]

PARA LA ADQUISICIÓN DE VESTUARIO Y UNIFORMES PARA LOS TRABAJADORES DE LOS SERVICIOS DE SALUD DEL ESTADO DE COLIMA.

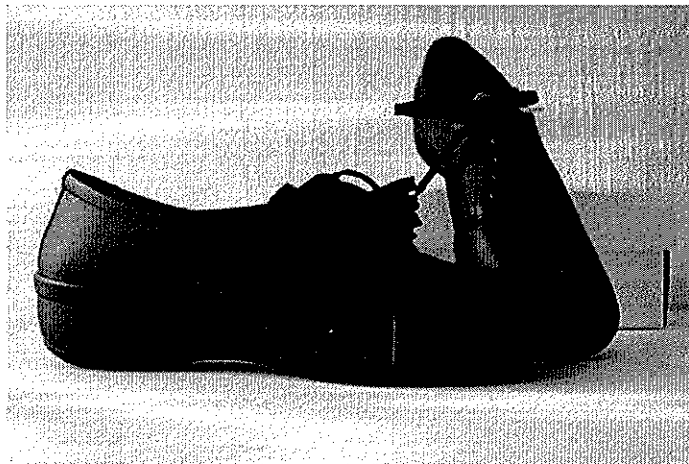


PARTIDA 43

SERVICIOS DE SALUD DE COLIMA

CATALOGO DE UNIFORMES

**CALZADO PARA MUJER
ENFERMERIA COLOR NEGRO
DE CAMPO**



DESCRIPCIÓN:

CALZADO NEGRO PARA ENFERMERA, CORTE VACUNO, FORRO DRILEX TEXTIL, TALONERA CON FORRO DE CERDO, 4 OJILLOS METALICOS DE CADA LADO, PLANTILLA DE CERDO, SUELA ANTIDERRAPANTE INYECTADA.

[Handwritten signatures and initials]

[Handwritten signature]

[Handwritten signature]

[Handwritten signature]

[Handwritten signature]

77

PARA LA ADQUISICIÓN DE VESTUARIO Y UNIFORMES PARA LOS TRABAJADORES DE LOS SERVICIOS DE SALUD DEL ESTADO DE COLIMA.

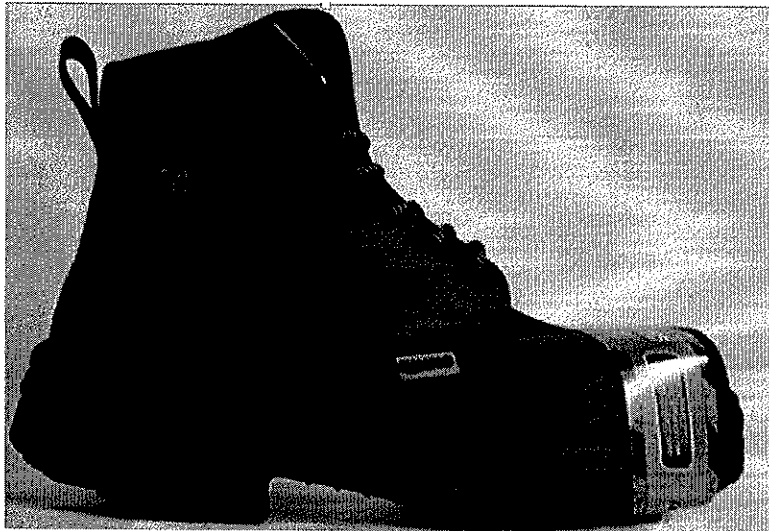


PARTIDA 44

SERVICIOS DE SALUD DE COLIMA

CATALOGO DE UNIFORMES

**CALZADO TIPO BORCEGUI
ALMACEN**



DESCRIPCION:

ZAPATO COLOR CAFÉ, TIPO BORCEGUI DE PIEL 100% FLOR ENTERA DE GANADO VACUNO EN ESPESOR DE 2.0-2.2 MM, CURTIDA AL CROMO, SUELA FLEX ANTI DERRAPANTE DE ACRILO-NITRILO RESISTENTE A GRASAS Y ACEITES, ACOJINADO EN SU INTERIOR, BULLON ACOJINADO, PLANTILLA DE POLIAMIDA ERGONOMICA, CONSTRUCCION LOOKSTICHER PEGADO Y COSIDO, CASCO DE ACERO, AGUJETA DE NYLON TIPO CORDON DE ALTA RESISTENCIA, OJILLOS METALICOS REFORZADOS, NORMA NOM-113-NYCE-STPS-1994.

[Handwritten signatures and initials]

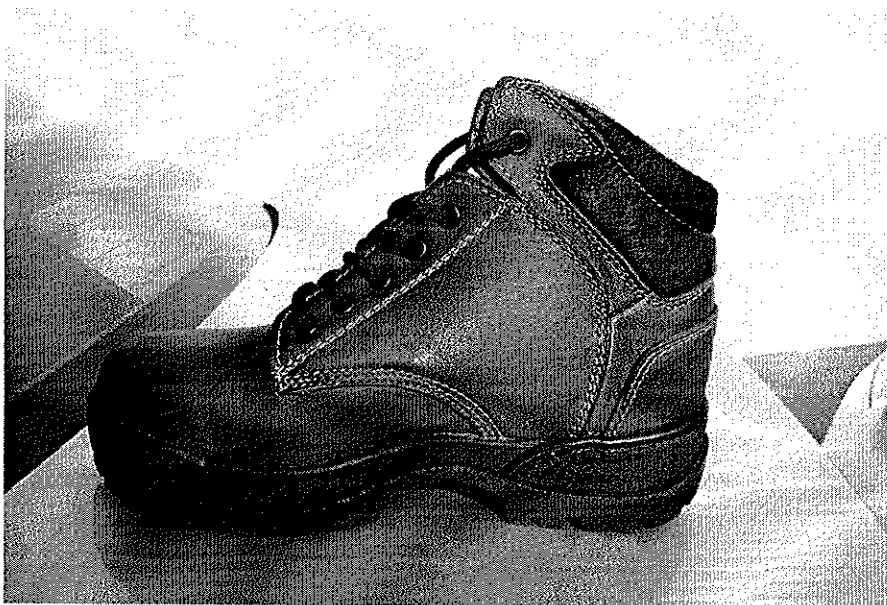


PARTIDA 45

SERVICIOS DE SALUD DE COLIMA

CATALOGO DE UNIFORMES

CALZADO TIPO BORCEGUI
SERVICIOS GENERALES, MANTENIMIENTO Y VECTORES



DESCRIPCION:

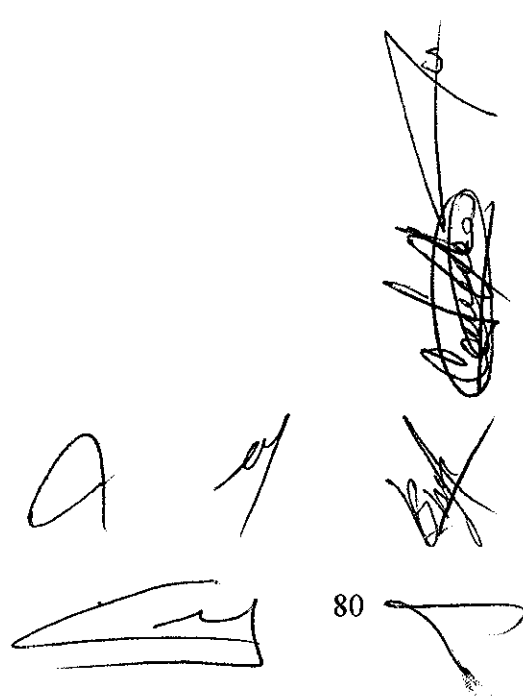
ZAPATO COLOR NEGRO, TIPO BORCEGUÍ, ELEMENTOS DE CONSTRUCCIÓN: CORTE CUERO GANADO VACUNO FLOR ENTERA, FORRO DE LA CHINELA MATERIAL SINTÉTICO TEXTIL NO TEJIDO, FORRO DEL TALÓN MATERIAL SINTÉTICO TEXTIL TEJIDO CON ACOJINAMIENTO DE ESPUMA DE POLIURETANO, FORRO DE LENGÜETA MATERIAL SINTÉTICO TEXTIL TEJIDO CON ACOJINAMIENTO DE ESPUMA DE POLIURETANO, CASCO DE ACERO, CONTRAFUERTE DE CELASTIC, 6 OJILLOS DE PLÁSTICO EN CADA LADO, PLANTA COMPLETA DE MATERIAL SINTÉTICO, PLANTILLA COMPLETA DE MATERIAL SINTÉTICO CON ACOJINAMIENTO DE ESPUMA DE POLIURETANO, AGUJETA TEJIDO REDONDO DE POLIÉSTER CON ALMA DE ALGODÓN Y HERRETES DE PLÁSTICO, SUELA Y TACÓN INTEGRADA EN UNA SOLA PIEZA DE HULE, LENGÜETA EN DOS PARTES DE CUERO GANADO VACUNO FLOR ENTERA Y CUERO GANADO PORCINO, BULLÓN DE CUERO GANADO PORCINO CON ACOJINAMIENTO DE ESPUMA DE POLIURETANO, SISTEMA DE FABRICACIÓN PEGADO Y COSTURA LOCKSTITCHER, PRUEBAS AL CUERO SEGÚN NORMA: NOM-113-STPS-2009 ABSORCIÓN DE AGUA, UNIDADES EN % CON

SECRETARÍA DE SALUD Y BIENESTAR SOCIAL
DIRECCIÓN ADMINISTRATIVA
SUBDIRECCIÓN DE ADQUISICIONES Y SERVICIOS GENERALES
DEPARTAMENTO DE ADQUISICIONES
LICITACIÓN PÚBLICA NACIONAL PRESENCIAL 36066001-009-19
JUNTA DE ACLARACIONES

A/1

PARA LA ADQUISICIÓN DE VESTUARIO Y UNIFORMES PARA LOS TRABAJADORES DE LOS SERVICIOS DE SALUD DEL ESTADO DE COLIMA.

ESTÁNDAR 35 MÍNIMO, DESABSORCIÓN DE AGUA, UNIDADES EN % CON ESTÁNDAR 40 MÍNIMO, RESISTENCIA AL DESGARRE, UNIDADES N CON ESTÁNDAR 100 MÍNIMO, PRUEBA PH CON ESTÁNDAR 3,2 MÍNIMO, PH CON ESTÁNDAR 0,7 MÁXIMO, NORMA NMX-A-230-1982 OXIDO DE CROMO CON ESTÁNDAR 2,5% MÍNIMO.



Handwritten signatures and initials, including a large signature at the top right, a signature below it, and several initials and marks at the bottom right.

PARA LA ADQUISICIÓN DE VESTUARIO Y UNIFORMES PARA LOS TRABAJADORES DE LOS SERVICIOS DE SALUD DEL ESTADO DE

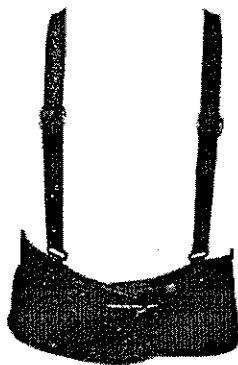


PARTIDA 46

SERVICIOS DE SALUD DE COLIMA

CATALOGO DE UNIFORMES

FAJA
SERVICIOS GENERALES, MANTENIMIENTO
Y ALMACEN



DESCRIPCION:

FAJA CON SOPORTE SACROLUMBAR DE BANDA REFORZADA, FABRICADA EN MALLA DE PUNTO ABIERTO DE 8" CON TIRANTES ELASTICOS AJUSTABLES, BANDA ELASTICA DE 4" DE ANCHO, BIES DE POLIPROPILENO DE 1" DE ALTA RESISTENCIA, CIERRE DELANTERO DE GANCHOS Y FELPA, COLOR NEGRO.

SECRETARÍA DE SALUD Y BIENESTAR SOCIAL A/1
 DIRECCIÓN ADMINISTRATIVA
 SUBDIRECCIÓN DE ADQUISICIONES Y SERVICIOS GENERALES
 DEPARTAMENTO DE ADQUISICIONES
 LICITACIÓN PÚBLICA NACIONAL PRESENCIAL 36066001-009-19
 JUNTA DE ACLARACIONES

PARA LA ADQUISICIÓN DE VESTUARIO Y UNIFORMES PARA LOS TRABAJADORES DE LOS SERVICIOS DE SALUD DEL ESTADO DE COLIMA.

CUMPLIMIENTO DE VALORES Y NORMAS DE CALIDAD PARA RESULTADOS DE LABORATORIO AVALADOS POR LA E.M.A. (CERTIFICADOS DE CALIDAD DE LAS TELAS)

ÍNDICE:

DESCRIPCIÓN	PARTIDA A LA QUE CORRESPONDE.
ESPECIFICACIONES DE LA TELA ATENAS CON REPELENTE (78.7% POLIESTER 21.3% ALGODÓN) PARA LAS PARTIDAS:	1, 2, 5, 34, 37
ESPECIFICACIONES DE LA TELA BRIDA O DUQUESA (58.5% ALGODÓN 41.5% POLIESTER) PARA LAS PARTIDAS:	3, 4
ESPECIFICACIONES DE LA TELA CAMBRIDGE (58.6% ALGODON 41.4% POLIESTER) PARA LAS PARTIDAS:	16, 17, 19
ESPECIFICACIONES DE LA TELA LIVERPOOL (100% ALGODÓN) PARA LAS PARTIDAS:	6, 7
ESPECIFICACIONES DE LA TELA MEZCLILLA 7.5 OZ (100% ALGODÓN) PARA LAS PARTIDAS:	35, 36, 38
ESPECIFICACIONES DE LA TELA MEZCLILLA 14.75 (100% ALGODON) PARA LAS PARTIDAS:	34
ESPECIFICACIONES DE LA TELA NIKITA SUPER DARK (97.8% ALGODÓN 2.2% ELASTANO) PARA LAS PARTIDAS:	5, 37
ESPECIFICACIONES DE LA TELA PUNTO DE ROMA AFELPADO (100% ACRILICO) PARA LAS PARTIDAS:	13, 18
ESPECIFICACIONES DE LA TELA PREMIER O PREMIUM (53.2% POLIESTER 46.8% ALGODÓN) PARA LAS PARTIDAS:	20, 21, 22, 23, 24, 25, 26, 27, 33
ESPECIFICACIONES DE LA TELA SIENNA O FERRETI (69.1% POLIESTER 30.9% VISCOSA) PARA LAS PARTIDAS:	9, 10, 14
ESPECIFICACIONES DE LA TELA VERONA PREMIUM O GABARDINA DANESA(63.1% POLIESTER 36.9% ALGODÓN) PARA LAS PARTIDAS:	8, 11, 12, 15, 28, 29, 30, 31, 32

82

SECRETARÍA DE SALUD Y BIENESTAR SOCIAL A/1
 DIRECCIÓN ADMINISTRATIVA
 SUBDIRECCIÓN DE ADQUISICIONES Y SERVICIOS GENERALES
 DEPARTAMENTO DE ADQUISICIONES
 LICITACIÓN PÚBLICA NACIONAL PRESENCIAL 36066001-009-19
 JUNTA DE ACLARACIONES

PARA LA ADQUISICIÓN DE VESTUARIO Y UNIFORMES PARA LOS TRABAJADORES DE LOS SERVICIOS DE SALUD DEL ESTADO DE COLIMA.

VALORES Y NORMAS QUE DEBEN CUMPLIR LA TELA ATENAS CON REPELENTE (78.7% POLIESTER 21.3% ALGODÓN) PARA LAS PARTIDAS:

1 2 5 34 37

	CONCEPTO	VALOR	TOLERANCIA
1	IDENTIFICACIÓN DE FIBRAS NMX-A-1833/1-INNTEX-2014 (NMX-A-1833/11-INNTEX-2014)	78.7 % POLIÉSTER 21.3 % ALGODÓN	± 3 %
2	DETERMINACIÓN DE LA MASA NMX-A-3801-INNTEX-2012	179 G/M2	± 3 %
3	DETERMINACIÓN DE LA DENSIDAD NMX-A-7211/2-INNTEX-2015	URDIMBRE 34 H/CM TRAMA 17 P/CM	N/A
4	RESISTENCIA A LA TRACCIÓN NMX-A-059/2-INNTEX-2008	URDIMBRE 670 N TRAMA 910 N	± 3 %
5	RESISTENCIA AL RASGADO NMX-A-109-INNTEX-2012	URDIMBRE 31.3 N TRAMA 64.7 N	± 3 %
6	CAMBIOS DIMENSIONALES NMX-A-5077-INNTEX:2015 (NMX-A-6330-INNTEX-2015) (NMX-A-3759-INNTEX-2011)	URDIMBRE -0.5% TRAMA 0.0%	N/A
7	TIPO DE LIGAMIENTO VISUAL IT-007-LAB	TAFETAN 1/1	N/A

VALORES Y NORMAS QUE DEBEN CUMPLIR LA TELA BRIDA O DUQUESA (58.5% ALGODÓN 41.5% POLIESTER) PARA LAS PARTIDAS:

3 4

	CONCEPTO	VALOR	TOLERANCIA
1	IDENTIFICACIÓN DE FIBRAS NMX-A-1833/1-INNTEX-2014 (NMX-A-1833/11-INNTEX-2014)	58.5 % ALGODON 41.5 % POLIESTER	± 3 %

SECRETARÍA DE SALUD Y BIENESTAR SOCIAL
DIRECCIÓN ADMINISTRATIVA
SUBDIRECCIÓN DE ADQUISICIONES Y SERVICIOS GENERALES
DEPARTAMENTO DE ADQUISICIONES
LICITACIÓN PÚBLICA NACIONAL PRESENCIAL 36066001-009-19
JUNTA DE ACLARACIONES

A/1

PARA LA ADQUISICIÓN DE VESTUARIO Y UNIFORMES PARA LOS TRABAJADORES DE LOS SERVICIOS DE SALUD DEL ESTADO DE COLIMA.

2	DETERMINACIÓN DE LA MASA NMX-A-3801-INNTEX-2012	148 G/M2	± 3 %
3	DETERMINACIÓN DE LA DENSIDAD NMX-A-7211/2-INNTEX-2015	URDIMBRE 42 H/CM TRAMA 31 P/CM	N/A
4	RESISTENCIA A LA TRACCIÓN NMX-A-059/2-INNTEX-2008	URDIMBRE 420 N TRAMA 470 N	± 3 %
5	RESISTENCIA AL RASGADO NMX-A-109-INNTEX-2012	URDIMBRE 11.8 N TRAMA 29.1 N	± 3 %
6	CAMBIOS DIMENSIONALES NMX-A-5077-INNTEX-2015 (NMX-A-6330-INNTEX-2015) (NMX-A-3759-INNTEX-2011)	URDIMBRE -1.5% TRAMA -0.5%	N/A
7	TIPO DE LIGAMIENTO VISUAL IT-007-LAB	TAFETAN 1/1	N/A

84

SECRETARÍA DE SALUD Y BIENESTAR SOCIAL
 DIRECCIÓN ADMINISTRATIVA
 SUBDIRECCIÓN DE ADQUISICIONES Y SERVICIOS GENERALES
 DEPARTAMENTO DE ADQUISICIONES
 LICITACIÓN PÚBLICA NACIONAL PRESENCIAL 36066001-009-19
 JUNTA DE ACLARACIONES

A/1

PARA LA ADQUISICIÓN DE VESTUARIO Y UNIFORMES PARA LOS TRABAJADORES DE LOS SERVICIOS DE SALUD DEL ESTADO DE COLIMA.

VALORES Y NORMAS QUE DEBEN CUMPLIR LA TELA CAMBRIDGE
 (58.6% ALGODÓN 41.4% POLIESTER) PARA LAS PARTIDAS:

16 17 19

	CONCEPTO	VALOR	TOLERANCIA
1	IDENTIFICACIÓN DE FIBRAS NMX-A-1833/1-INNTEX-2014 (NMX-A-1833/11-INNTEX-2014)	58.6 % ALGODON 41.4 % POLIESTER	± 3 %
2	DETERMINACIÓN DE LA MASA NMX-A-3801-INNTEX-2012	224 G/M2	± 3 %
3	DETERMINACIÓN DE LA DENSIDAD NMX-A-7211/2-INNTEX-2015	URDIMBRE 46 H/CM TRAMA 19 P/CM	N/A
4	RESISTENCIA A LA TRACCIÓN NMX-A-059/2-INNTEX-2008	URDIMBRE 680 N TRAMA 300 N	± 3 %
5	RESISTENCIA AL RASGADO NMX-A-109-INNTEX-2012	URDIMBRE 39.7 N TRAMA 35.4 N	± 3 %
6	CAMBIOS DIMENSIONALES NMX-A-5077-INNTEX-2015 (NMX-A-6330-INNTEX-2015) (NMX-A-3759-INNTEX-2011)	URDIMBRE -0.5% TRAMA -0.5%	N/A
7	TIPO DE LIGAMIENTO VISUAL IT-007-LAB	SARGA 3/1	N/A

VALORES Y NORMAS QUE DEBEN CUMPLIR LA TELA LIVERPOOL (100%
 ALGODÓN) PARA LAS PARTIDAS:

6 7

CONCEPTO	VALOR	TOLERANCIA
----------	-------	------------

SECRETARÍA DE SALUD Y BIENESTAR SOCIAL A/1
 DIRECCIÓN ADMINISTRATIVA
 SUBDIRECCIÓN DE ADQUISICIONES Y SERVICIOS GENERALES
 DEPARTAMENTO DE ADQUISICIONES
 LICITACIÓN PÚBLICA NACIONAL PRESENCIAL 36066001-009-19
 JUNTA DE ACLARACIONES


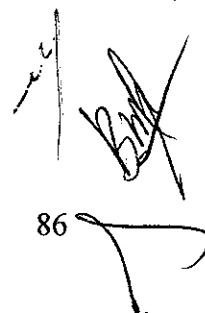
PARA LA ADQUISICIÓN DE VESTUARIO Y UNIFORMES PARA LOS TRABAJADORES DE LOS SERVICIOS DE SALUD DEL ESTADO DE COLIMA.

1	IDENTIFICACIÓN DE FIBRAS NMX-A-084-INNTEX-2015	100% ALGODÓN	N/A
2	DETERMINACIÓN DE LA MASA NMX-A-3801-INNTEX-2012	216 G/M2	± 3 %
3	DETERMINACIÓN DE LA DENSIDAD NMX-A-7211/2-INNTEX-2015	URDIMBRE 46 H/CM TRAMA 23 P/CM	N/A
4	RESISTENCIA A LA TRACCIÓN NMX-A-059/2-INNTEX-2008	URDIMBRE 650 N TRAMA 310 N	± 3 %
5	RESISTENCIA AL RASGADO NMX-A-109-INNTEX-2012	URDIMBRE 40.9 N TRAMA 32.4 N	± 3 %
6	CAMBIOS DIMENSIONALES NMX-A-5077-INNTEX-2015 (NMX-A-6330-INNTEX-2015) (NMX-A-3759-INNTEX-2011)	URDIMBRE -1.0% TRAMA -0.5%	N/A
7	TIPO DE LIGAMIENTO VISUAL IT-007-LAB	SARGA 3/1	N/A

VALORES Y NORMAS QUE DEBEN CUMPLIR LA TELA MEZCLILLA 7.5 OZ
(100% ALGODÓN) PARA LAS PARTIDAS:

35 36 38

	CONCEPTO	VALOR	TOLERANCIA
1	IDENTIFICACIÓN DE FIBRAS NMX-A-084-INNTEX-2015	100% ALGODÓN	N/A
2	DETERMINACIÓN DE LA MASA NMX-A-3801-INNTEX-2012	273 G/M2	± 3 %
3	DETERMINACIÓN DE LA DENSIDAD NMX-A-7211/2-INNTEX-2015	URDIMBRE 28 H/CM TRAMA 19 P/CM	N/A
4	RESISTENCIA A LA TRACCIÓN NMX-A-059/2-INNTEX-2008	URDIMBRE 680 N TRAMA 320 N	± 3 %

SECRETARÍA DE SALUD Y BIENESTAR SOCIAL
DIRECCIÓN ADMINISTRATIVA
SUBDIRECCIÓN DE ADQUISICIONES Y SERVICIOS GENERALES
DEPARTAMENTO DE ADQUISICIONES
LICITACIÓN PÚBLICA NACIONAL PRESENCIAL 36066001-009-19
JUNTA DE ACLARACIONES

A/1

PARA LA ADQUISICIÓN DE VESTUARIO Y UNIFORMES PARA LOS TRABAJADORES DE LOS SERVICIOS DE SALUD DEL ESTADO DE COLIMA.

5	RESISTENCIA AL RASGADO NMX-A-109-INNTEX-2012	URDIMBRE 26.0 N TRAMA 13.6 N	± 3 %
6	CAMBIOS DIMENSIONALES NMX-A-5077-INNTEX-2015 (NMX-A-6330-INNTEX-2015) (NMX-A-3759-INNTEX-2011)	URDIMBRE -0.5% TRAMA -1.5%	N/A
7	TIPO DE LIGAMIENTO VISUAL IT-007-LAB	SARGA 2/1	N/A

VALORES Y NORMAS QUE DEBEN CUMPLIR LA TELA MEZCLILLA 14.75
(100% ALGODON) PARA LAS PARTIDAS:

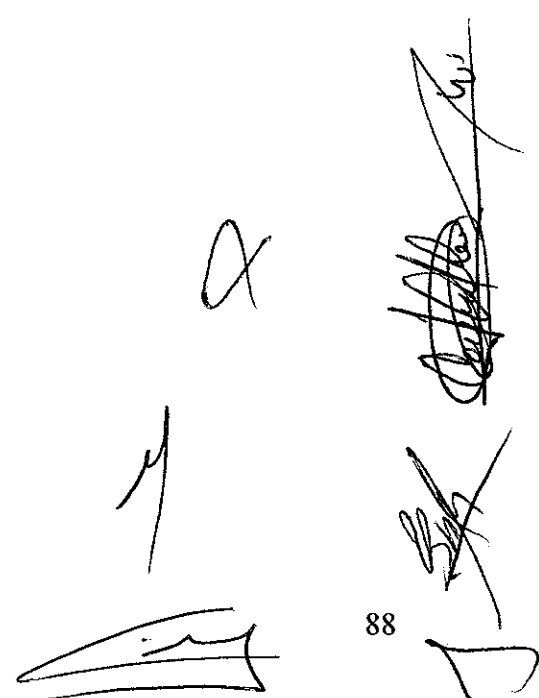
34

	CONCEPTO	VALOR	TOLERANCIA
1	IDENTIFICACIÓN DE FIBRAS NMX-A-084-INNTEX-2015	100% ALGODON	N/A
2	DETERMINACIÓN DE LA MASA NMX-A-3801-INNTEX-2012	498 G/M2	± 3 %
3	DETERMINACIÓN DE LA DENSIDAD NMX-A-7211/2-INNTEX-2015	URDIMBRE 22 H/CM TRAMA 16 P/CM	N/A
4	RESISTENCIA A LA TRACCIÓN NMX-A-059/2-INNTEX-2008	URDIMBRE 1000 N TRAMA 700 N	± 3 %
5	RESISTENCIA AL RASGADO NMX-A-109-INNTEX-2012	URDIMBRE 49.4 N TRAMA 33.9 N	± 3 %
6	CAMBIOS DIMENSIONALES NMX-A-5077-INNTEX-2015 (NMX-A-6330-INNTEX-2015) (NMX-A-3759-INNTEX-2011)	URDIMBRE +0.5% TRAMA -1.0%	N/A
7	TIPO DE LIGAMIENTO VISUAL IT-007-LAB	SARGA 3/1	N/A

SECRETARÍA DE SALUD Y BIENESTAR SOCIAL
DIRECCIÓN ADMINISTRATIVA
SUBDIRECCIÓN DE ADQUISICIONES Y SERVICIOS GENERALES
DEPARTAMENTO DE ADQUISICIONES
LICITACIÓN PÚBLICA NACIONAL PRESENCIAL 36066001-009-19
JUNTA DE ACLARACIONES

A/1

PARA LA ADQUISICIÓN DE VESTUARIO Y UNIFORMES PARA LOS TRABAJADORES DE LOS SERVICIOS DE SALUD DEL ESTADO DE COLIMA.



Handwritten signatures and initials, including a large signature on the left, a stylized 'A' in the center, and several signatures on the right, some with horizontal lines through them.

SECRETARÍA DE SALUD Y BIENESTAR SOCIAL A/1
 DIRECCIÓN ADMINISTRATIVA
 SUBDIRECCIÓN DE ADQUISICIONES Y SERVICIOS GENERALES
 DEPARTAMENTO DE ADQUISICIONES
 LICITACIÓN PÚBLICA NACIONAL PRESENCIAL 36066001-009-19
 JUNTA DE ACLARACIONES

PARA LA ADQUISICIÓN DE VESTUARIO Y UNIFORMES PARA LOS TRABAJADORES DE LOS SERVICIOS DE SALUD DEL ESTADO DE COLIMA.

VALORES Y NORMAS QUE DEBEN CUMPLIR LA TELA NIKITA SUPER DARK
 (97.8% ALGODÓN 2.2% ELASTANO) PARA LAS PARTIDAS:
 5 37

	CONCEPTO	VALOR	TOLERANCIA
1	IDENTIFICACIÓN DE FIBRAS NMX-A-1833/1-INNTEX-2014 (NMX-A-1833/12-INNTEX-2014)	97.8 % ALGODON 2.2 % ELASTANO	± 3 %
2	DETERMINACIÓN DE LA MASA NMX-A-3801-INNTEX-2012	343 G/M2	± 3 %
3	DETERMINACIÓN DE LA DENSIDAD NMX-A-7211/2-INNTEX-2015	URDIMBRE 35 H/CM TRAMA 24 P/CM	N/A
4	RESISTENCIA A LA TRACCIÓN NMX-A-059/2-INNTEX-2008	URDIMBRE 740 N TRAMA 390 N	± 3 %
5	RESISTENCIA AL RASGADO NMX-A-109-INNTEX-2012	URDIMBRE 38.1 N TRAMA 21.0 N	± 3 %
6	CAMBIOS DIMENSIONALES NMX-A-5077-INNTEX-2015 (NMX-A-6330-INNTEX-2015) (NMX-A-3759-INNTEX-2011)	URDIMBRE 0.0% TRAMA -11.5%	N/A
7	TIPO DE LIGAMIENTO VISUAL IT-007-LAB	SARGA 3/1	N/A

VALORES Y NORMAS QUE DEBEN CUMPLIR LA TELA PUNTO DE ROMA CON AFELPADO (100% ACRILICO) PARA LAS PARTIDAS:
 13 18

	CONCEPTO	VALOR	TOLERANCIA
--	----------	-------	------------

[Handwritten signature]

[Handwritten mark]




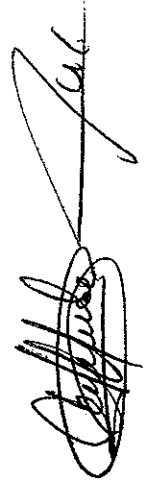


[Handwritten signature]

[Handwritten signature]

SECRETARÍA DE SALUD Y BIENESTAR SOCIAL A/1
 DIRECCIÓN ADMINISTRATIVA
 SUBDIRECCIÓN DE ADQUISICIONES Y SERVICIOS GENERALES
 DEPARTAMENTO DE ADQUISICIONES
 LICITACIÓN PÚBLICA NACIONAL PRESENCIAL 36066001-009-19
 JUNTA DE ACLARACIONES

PARA LA ADQUISICIÓN DE VESTUARIO Y UNIFORMES PARA LOS TRABAJADORES DE LOS SERVICIOS DE SALUD DEL ESTADO DE COLIMA.

1	IDENTIFICACIÓN DE FIBRAS NMX-A-084-INNTEX-2015	100 % ACRILICO	N/A
2	DETERMINACIÓN DE LA MASA NMX-A-3801-INNTEX-2012	325 G/M2	± 3 %
3	DETERMINACIÓN DE LA DENSIDAD NMX-A-134-INNTEX-2013	COLUMNAS 9 X CM MALLAS 14 X CM	N/A
4	RESISTENCIA AL REVENTAMIENTO NMX-A-13938/1-INNTEX-2012	FUERZA 1 106 KPA ALTURA 14 MM	
4	CAMBIOS DIMENSIONALES NMX-A-5077-INNTEX-2015 (NMX-A-6330-INNTEX-2015) (NMX-A-3759-INNTEX-2011)	COLUMNAS -1.0% MALLAS +0.5%	N/A
5	TIPO DE LIGAMIENTO VISUAL IT-007-LAB	PUNTO DE ROMA	N/A






 90 

SECRETARÍA DE SALUD Y BIENESTAR SOCIAL A/1
 DIRECCIÓN ADMINISTRATIVA
 SUBDIRECCIÓN DE ADQUISICIONES Y SERVICIOS GENERALES
 DEPARTAMENTO DE ADQUISICIONES
 LICITACIÓN PÚBLICA NACIONAL PRESENCIAL 36066001-009-19
 JUNTA DE ACLARACIONES

PARA LA ADQUISICIÓN DE VESTUARIO Y UNIFORMES PARA LOS TRABAJADORES DE LOS SERVICIOS DE SALUD DEL ESTADO DE COLIMA.

VALORES Y NORMAS QUE DEBEN CUMPLIR LA TELA PREMIER O PREMIUM
 (53.2% POLIESTER 46.8% ALGODÓN) PARA LAS PARTIDAS:

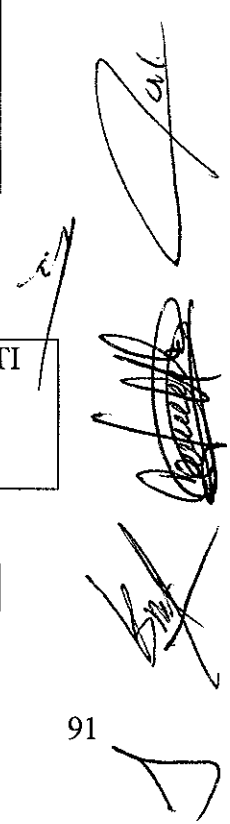
 20 21 22 23 24 25 26 27 33

	CONCEPTO	VALOR	TOLERANCIA
1	IDENTIFICACIÓN DE FIBRAS NMX-A-1833/1-INNTEX-2014 (NMX-A-1833/11-INNTEX-2014)	53.2 % POLIESTER 46.8 % ALGODON	± 3 %
2	DETERMINACIÓN DE LA MASA NMX-A-3801-INNTEX-2012	126 G/M2	± 3 %
3	DETERMINACIÓN DE LA DENSIDAD NMX-A-7211/2-INNTEX-2015	URDIMBRE 50 H/CM TRAMA 25 P/CM	N/A
4	RESISTENCIA A LA TRACCIÓN NMX-A-059/2-INNTEX-2008	URDIMBRE 490 N TRAMA 300 N	± 3 %
5	RESISTENCIA AL RASGADO NMX-A-109-INNTEX-2012	URDIMBRE 27.1 N TRAMA 46.5 N	± 3 %
6	CAMBIOS DIMENSIONALES NMX-A-5077-INNTEX-2015 (NMX-A-6330-INNTEX-2015) (NMX-A-3759-INNTEX-2011)	URDIMBRE -0.5% TRAMA -0.5%	N/A
7	TIPO DE LIGAMIENTO VISUAL IT-007-LAB	TAFETAN 1/1	N/A

VALORES Y NORMAS QUE DEBEN CUMPLIR LA TELA SIENNA O FERRETI
 (69.1% POLIESTER 30.9 VISCOSA) PARA LAS PARTIDAS:

 9 10 14

	CONCEPTO	VALOR	TOLERANCIA
--	----------	-------	------------





SECRETARÍA DE SALUD Y BIENESTAR SOCIAL A/1
 DIRECCIÓN ADMINISTRATIVA
 SUBDIRECCIÓN DE ADQUISICIONES Y SERVICIOS GENERALES
 DEPARTAMENTO DE ADQUISICIONES
 LICITACIÓN PÚBLICA NACIONAL PRESENCIAL 36066001-009-19
 JUNTA DE ACLARACIONES

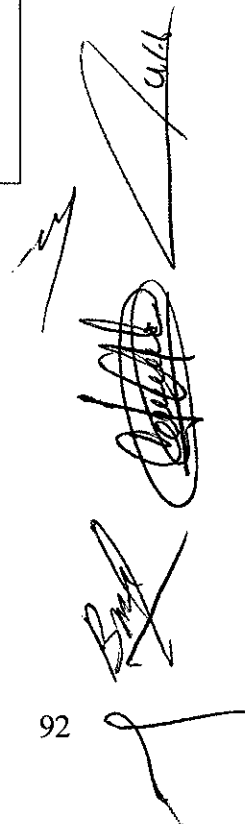
PARA LA ADQUISICIÓN DE VESTUARIO Y UNIFORMES PARA LOS TRABAJADORES DE LOS SERVICIOS DE SALUD DEL ESTADO DE COLIMA.

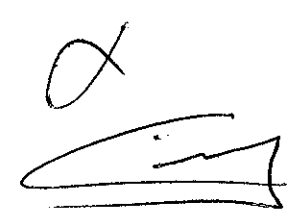
1	IDENTIFICACIÓN DE FIBRAS NMX-A-1833/1-INNTEX-2014 (NMX-A-1833/11-INNTEX-2014)	69.1 % POLIESTER 30.9% VISCOZA	± 3 %
2	DETERMINACIÓN DE LA MASA NMX-A-3801-INNTEX-2012	211 G/M2	± 3 %
3	DETERMINACIÓN DE LA DENSIDAD NMX-A-7211/2-INNTEX-2015	URDIMBRE 24 H/CM TRAMA 23 P/CM	N/A
4	RESISTENCIA A LA TRACCIÓN NMX-A-059/2-INNTEX-2008	URDIMBRE 880 N TRAMA 860 N	± 3 %
5	RESISTENCIA AL RASGADO NMX-A-109-INNTEX-2012	URDIMBRE 50.3 N TRAMA 49.9 N	± 3 %
6	CAMBIOS DIMENSIONALES NMX-A-5077-INNTEX-2015 (NMX-A-6330-INNTEX-2015) (NMX-A-3759-INNTEX-2011)	URDIMBRE -2.0 % TRAMA -1.5 %	N/A
7	TIPO DE LIGAMIENTO VISUAL IT-007-LAB	TAFETAN 1/1	N/A

VALORES Y NORMAS QUE DEBEN CUMPLIR LA TELA VERONA PREMIUM O GABARDINA DANESA (63.1% POLIESTER 36.9% ALGODÓN) PARA LAS PARTIDAS:

8 11 12 15 28 29 30 31 32

	CONCEPTO	VALOR	TOLERANCIA
1	IDENTIFICACIÓN DE FIBRAS NMX-A-1833/1-INNTEX-2014 (NMX-A-1833/11-INNTEX-2014)	63.1 % POLIESTER 36.9 % ALGODÓN	± 3 %
2	DETERMINACIÓN DE LA MASA NMX-A-3801-INNTEX-2012	178 G/M2	± 3 %



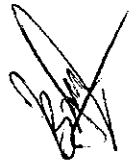
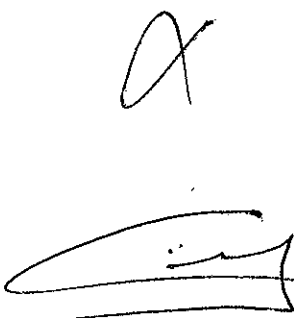





SECRETARÍA DE SALUD Y BIENESTAR SOCIAL A/1
 DIRECCIÓN ADMINISTRATIVA
 SUBDIRECCIÓN DE ADQUISICIONES Y SERVICIOS GENERALES
 DEPARTAMENTO DE ADQUISICIONES
 LICITACIÓN PÚBLICA NACIONAL PRESENCIAL 36066001-009-19
 JUNTA DE ACLARACIONES

PARA LA ADQUISICIÓN DE VESTUARIO Y UNIFORMES PARA LOS TRABAJADORES DE LOS SERVICIOS DE SALUD DEL ESTADO DE COLIMA.

3	DETERMINACIÓN DE LA DENSIDAD NMX-A-7211/2-INNTEX-2015	URDIMBRE 49 H/CM TRAMA 29 P/CM	N/A
4	RESISTENCIA A LA TRACCIÓN NMX-A-059/2-INNTEX-2008	URDIMBRE 530 N TRAMA 680 N	± 3 %
5	RESISTENCIA AL RASGADO NMX-A-109-INNTEX-2012	URDIMBRE 11.6 N TRAMA 21.4 N	± 3 %
6	CAMBIOS DIMENSIONALES NMX-A-5077-INNTEX-2015 (NMX-A-6330-INNTEX-2015) (NMX-A-3759-INNTEX-2011)	URDIMBRE -0.5% TRAMA -0.5%	N/A
7	TIPO DE LIGAMIENTO VISUAL IT-007-LAB	SARGA 2/1	N/A

SECRETARÍA DE SALUD Y BIENESTAR SOCIAL
 DIRECCIÓN ADMINISTRATIVA
 SUBDIRECCIÓN DE ADQUISICIONES Y SERVICIOS GENERALES
 DEPARTAMENTO DE ADQUISICIONES
 LICITACIÓN PÚBLICA NACIONAL PRESENCIAL 36066001-009-19
 JUNTA DE ACLARACIONES

A/1

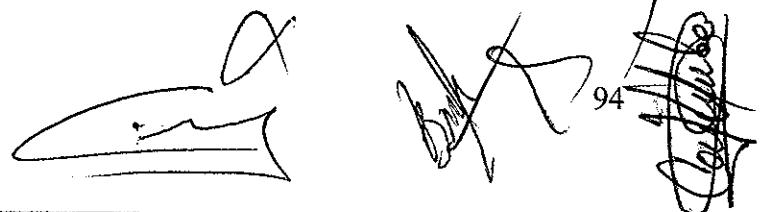
PARA LA ADQUISICIÓN DE VESTUARIO Y UNIFORMES PARA LOS TRABAJADORES DE LOS SERVICIOS DE SALUD DEL ESTADO DE COLIMA.

MEDIDAS A LAS QUE SE DEBE AJUSTAR LA CAMISA ADMINISTRATIVA CABALLERO (PARTIDA 27)

TALLA	HOMBRO (cm)	ANCHO PECHO (cm)	LARGO TOTAL (cm)
34	45.5	110	78
36	47.5	115	79.5
38	49	120	81
40	50.5	125	82.5
42	52	130	83
44	53.5	135	84
46	55	140	85
48	57	145	87
50	58.5	150	88.5

MEDIDAS A LAS QUE SE DEBE AJUSTAR LA BLUSA ADMINISTRATIVA DAMA (PARTIDA 26).

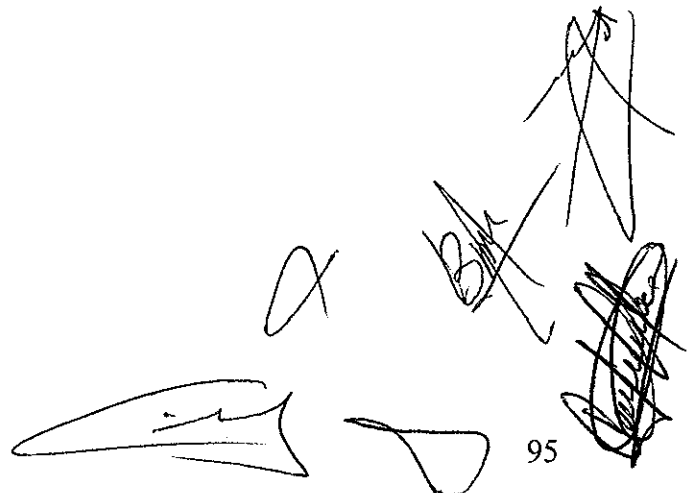
TALLA	HOMBRO (cm)	BUSTO (cm)	LARGO TOTAL (cm)
26	35.5	84	63
28	36.5	89	63
30	38	94	64.5
32	39.5	99	64.5
34	40.5	104	65
36	42	109	65.5
38	43.5	114	66
40	45	119	66
42	46	124	66
44	47	129	66
46	48.5	134	66.5
48	50.5	139	67



SECRETARÍA DE SALUD Y BIENESTAR SOCIAL A/1
DIRECCIÓN ADMINISTRATIVA
SUBDIRECCIÓN DE ADQUISICIONES Y SERVICIOS GENERALES
DEPARTAMENTO DE ADQUISICIONES
LICITACIÓN PÚBLICA NACIONAL PRESENCIAL 36066001-009-19
JUNTA DE ACLARACIONES

PARA LA ADQUISICIÓN DE VESTUARIO Y UNIFORMES PARA LOS TRABAJADORES DE LOS SERVICIOS DE SALUD DEL ESTADO DE COLIMA.

50	52	144	68
----	----	-----	----



Handwritten signatures and initials, including a large signature at the bottom left, a signature at the bottom right, and several other signatures and initials in the upper right quadrant.